

# 2cm kivi massa

## laattojen asennusvaihtoehdot

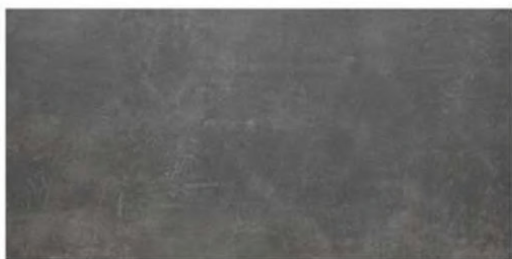
### Sisältö

- Laattojen mitat ja asetteluvaihtoehdot
- Miten valita oikea asennusmenetelmä
- Kivitavaralaattojen asennus ainoastaan säädettävillä kannattimille.
- Kulmasäätimien käyttö
- Kumitiivisteet tukien alla ja päällä
- Alumiinijärjestelmä kivilaattoja varten
- Terassi liimattomista kivilaatoista kehyksen päällä
- Käyttämällä 2 cm:n laattoja kaivossa

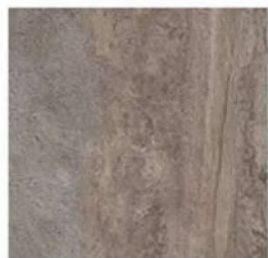
Nämä laatat ovat 2 cm paksuja. Värit vaihtelevat harmaasta mustaan ja hamaanruskeasta beigeen. Lisäksi on olemassa hopeanvärinen kermanvärinen valikoima, joka sopii täydellisesti klassisten ja tyylikkäiden pintojen luomiseen. Voidaan käyttää ulkona julkisissa ja yksityisissä tiloissa. Ihanteellinen terasseille, pihapoluille, kujille tai lahdille. Sisäkäyttöön se on täydellinen ratkaisu korotettujen lattioiden tekemiseen.



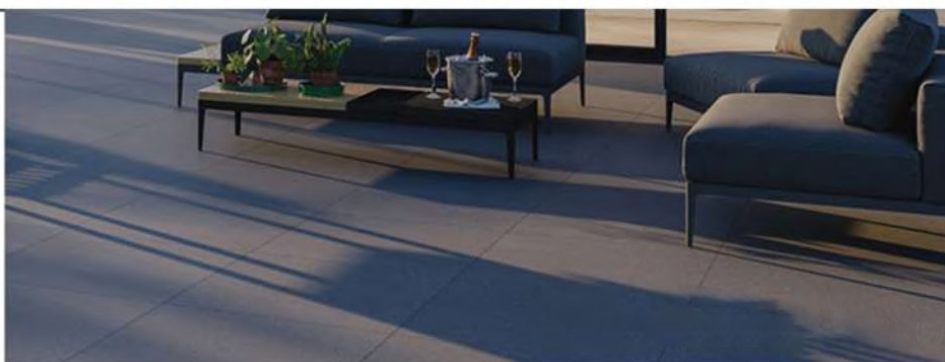
60 x 120 x 2 cm

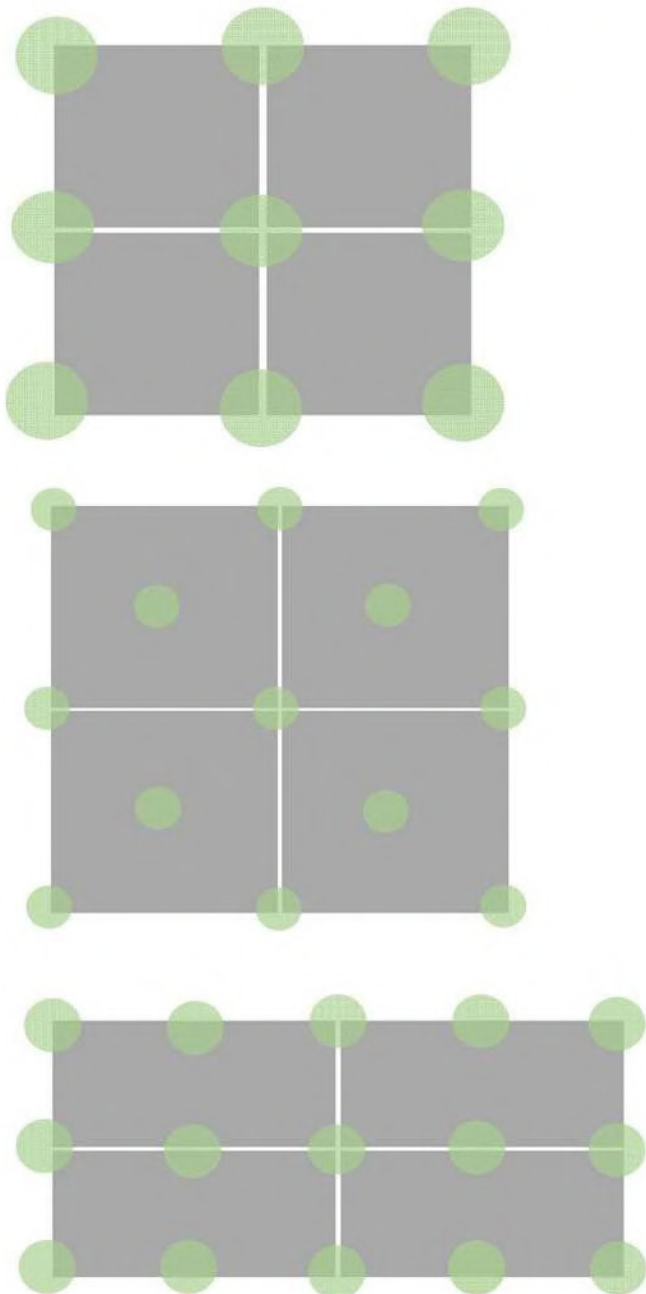


60 x 60 x 2 cm



75 x 75 x 2 cm





## Laattojen muoto

40x40, 45x45, 50x50, 60x60.

Säädettävien tukien väliset etäisyydet riippuvat valittujen laattojen mitoista ja valmistajan vaatimuksista.

## Laattojen muoto

75x75, 80x80, 90x90, 100x100.

Suuret valomaskilaatat on tuettava laatan keskeltä.

## Laattojen muoto

30x75, 30x120, 40x120,  
60x120.

## 1. Asennus ei-säädettäviin tukiin



Tätä asennusmenetelmää käytetään, kun olemassa olevan lattiapäällysteen välinen etäisyys on hyvin pieni, laatan ja aluslattian välinen korkeus on 2,8 cm.

## 2. Asennus säädettäviin tukiin

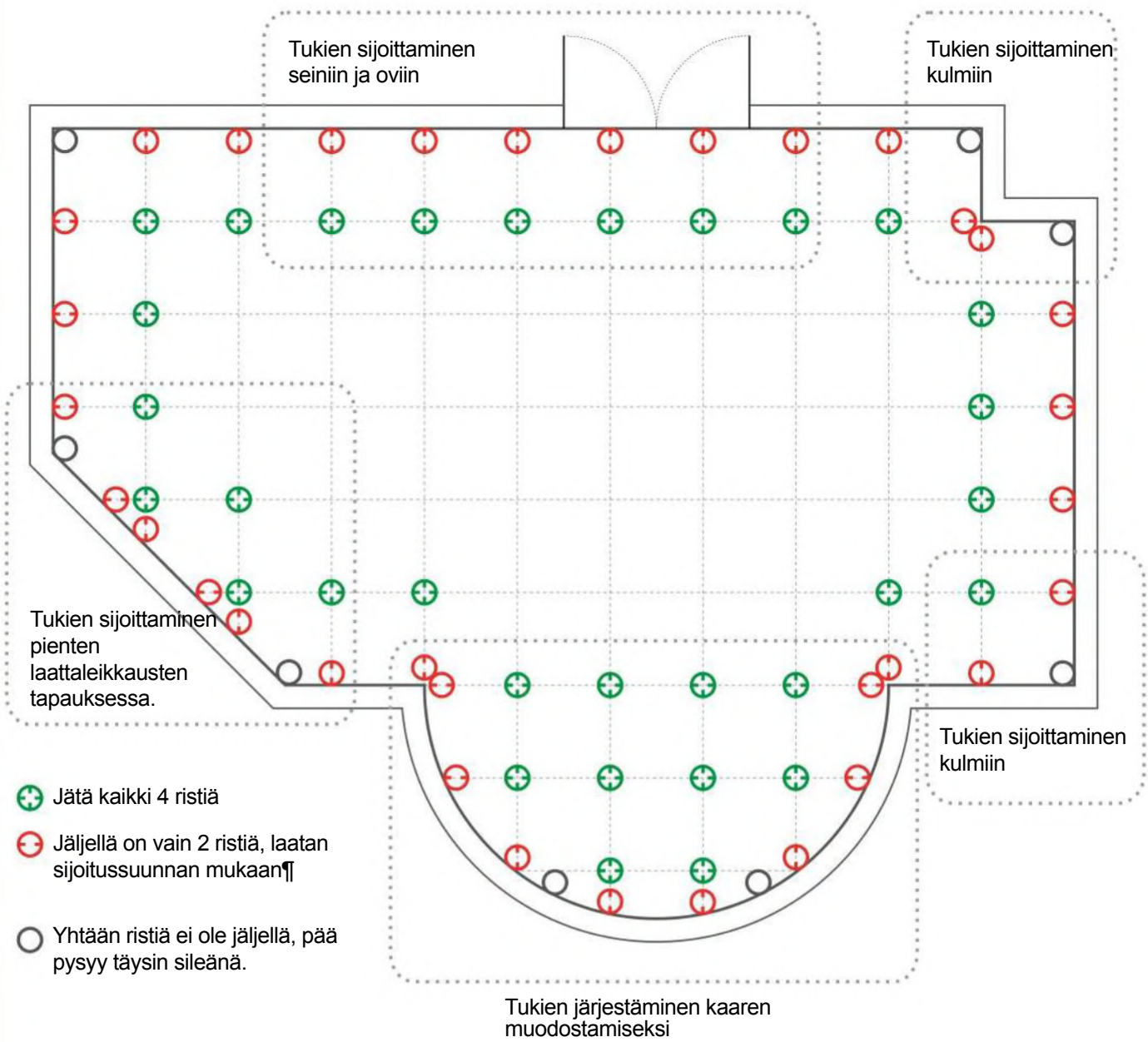


Yleisesti käytetty asennusmenetelmä, jossa säädettävän tuen alla on vakaa pohja. Jos pinta ei ole kovin tasainen (suuri kaltevuus), käytetään kaltevuuden säätölaitteita.

## 3. Asennus alumiinikehykseen



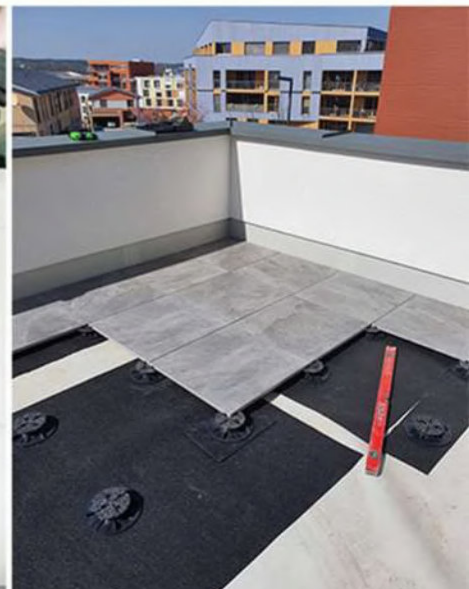
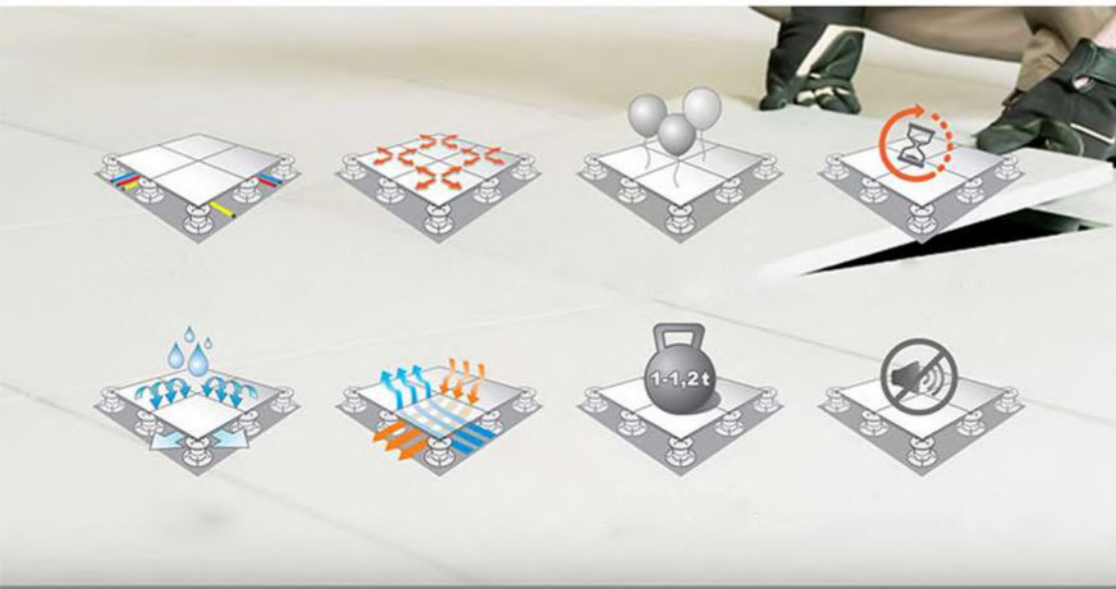
Alumiinijärjestelmiä käytetään julkisissa rakennuksissa, joissa on suuri kuormitus tai vähemmän kestäville pinnoilla, jotta laattojen kulmat pysyisivät yhdessä tasossa liikkeen tapahtuessa.

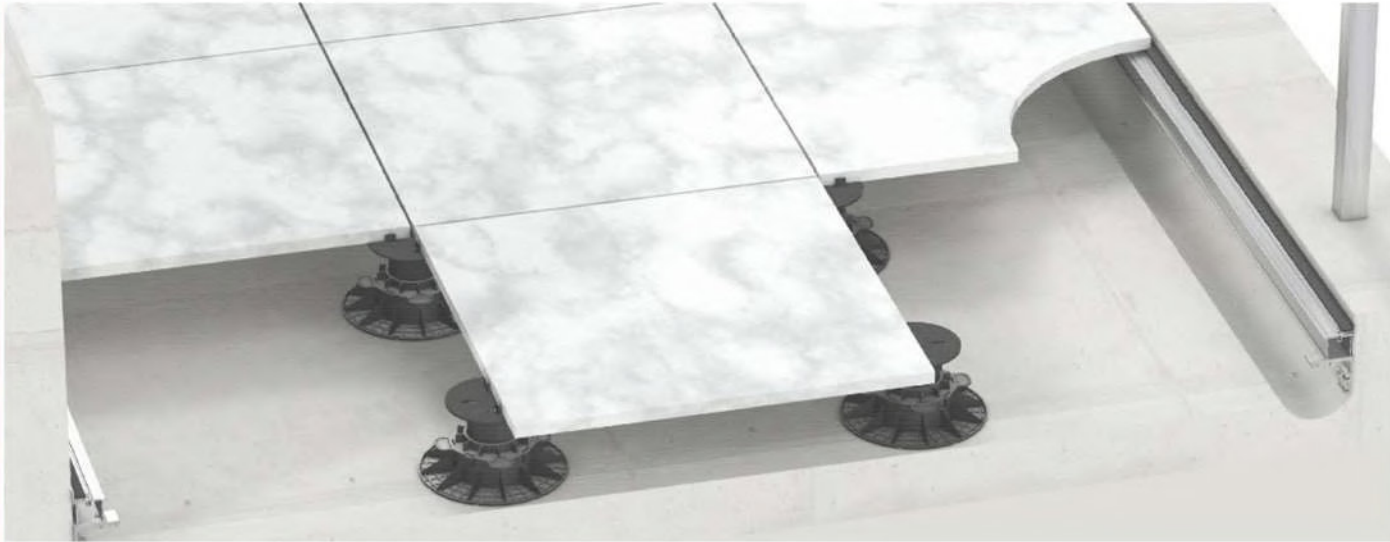
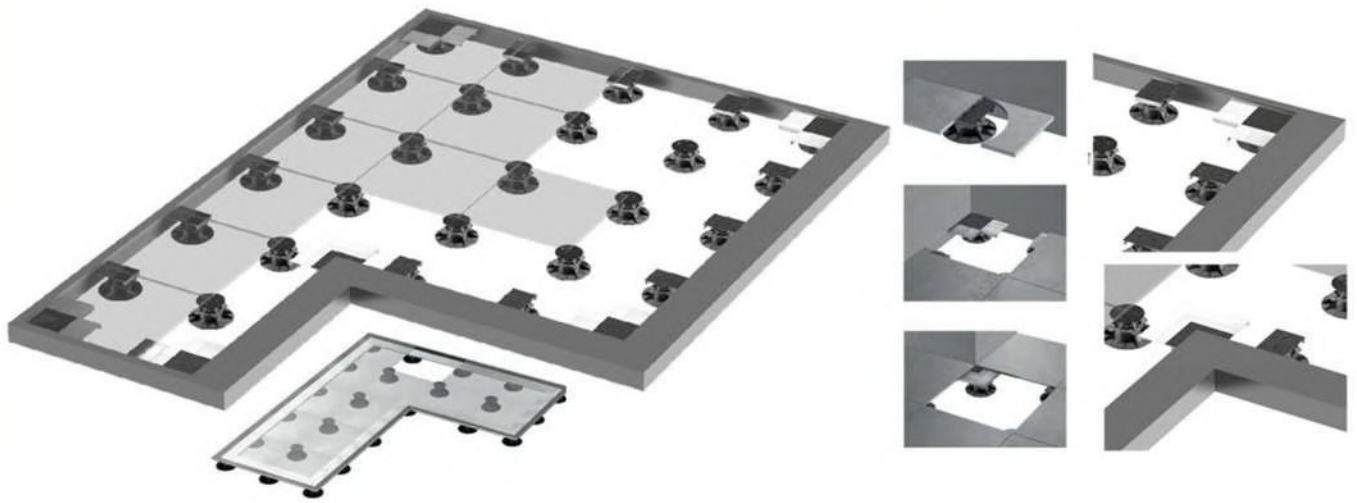


➤ Säädettävä tuki ei muokattavissa

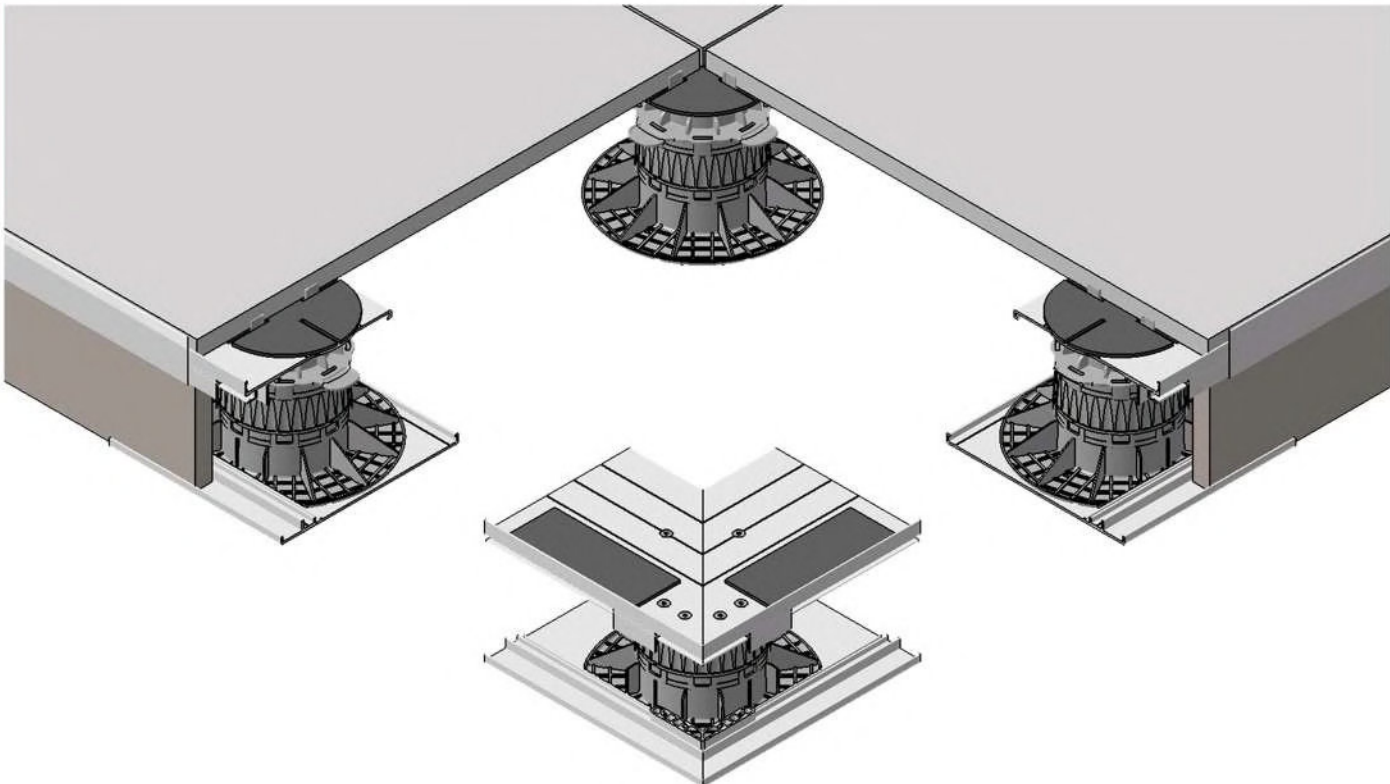
⊖ Break vastakkaiseen suuntaan ristit

○ Break kaikki ristit

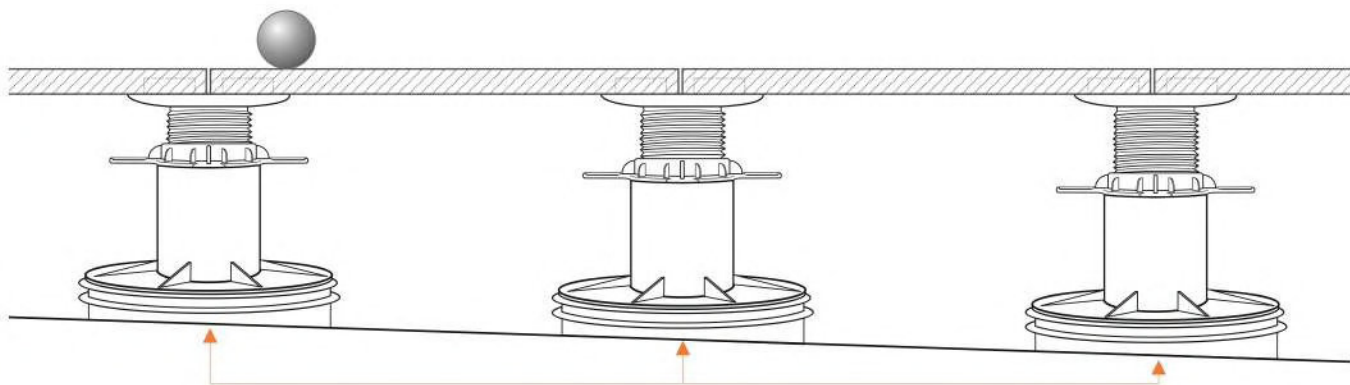




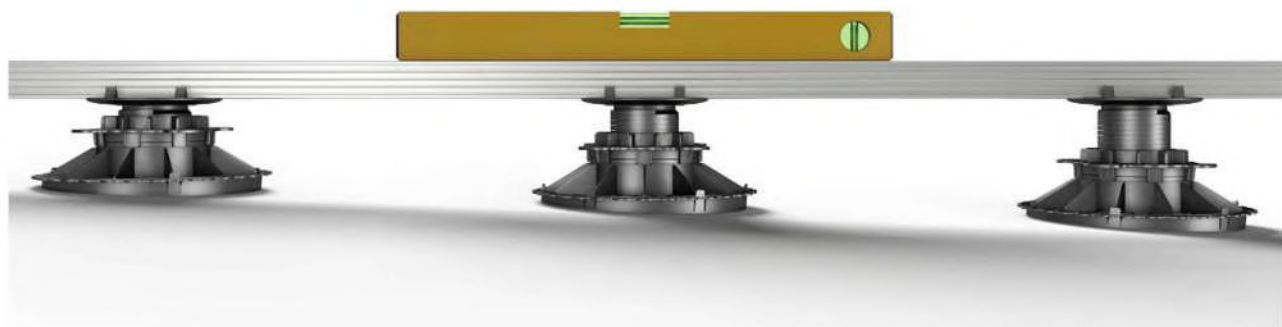
Alumiiniset kulmat ja muut kiinnikkeet laattojen kiinnittämiseen kulmiin tai sivujen sulkemiseen.



Korkeussäädettävät terassituet on valmistettu muovista. Jalustojen avulla terassin runko voidaan tasoittaa erittäin nopeasti ja tehokkaasti epätasaisilla pinnoilla. Ihanteellinen käytettäväksi tasoittamattomalla vanhalla maalla, epätasaisella maastolla, bitumikermikatteella, pihakivillä ja muilla epätasaisilla pinnoilla.



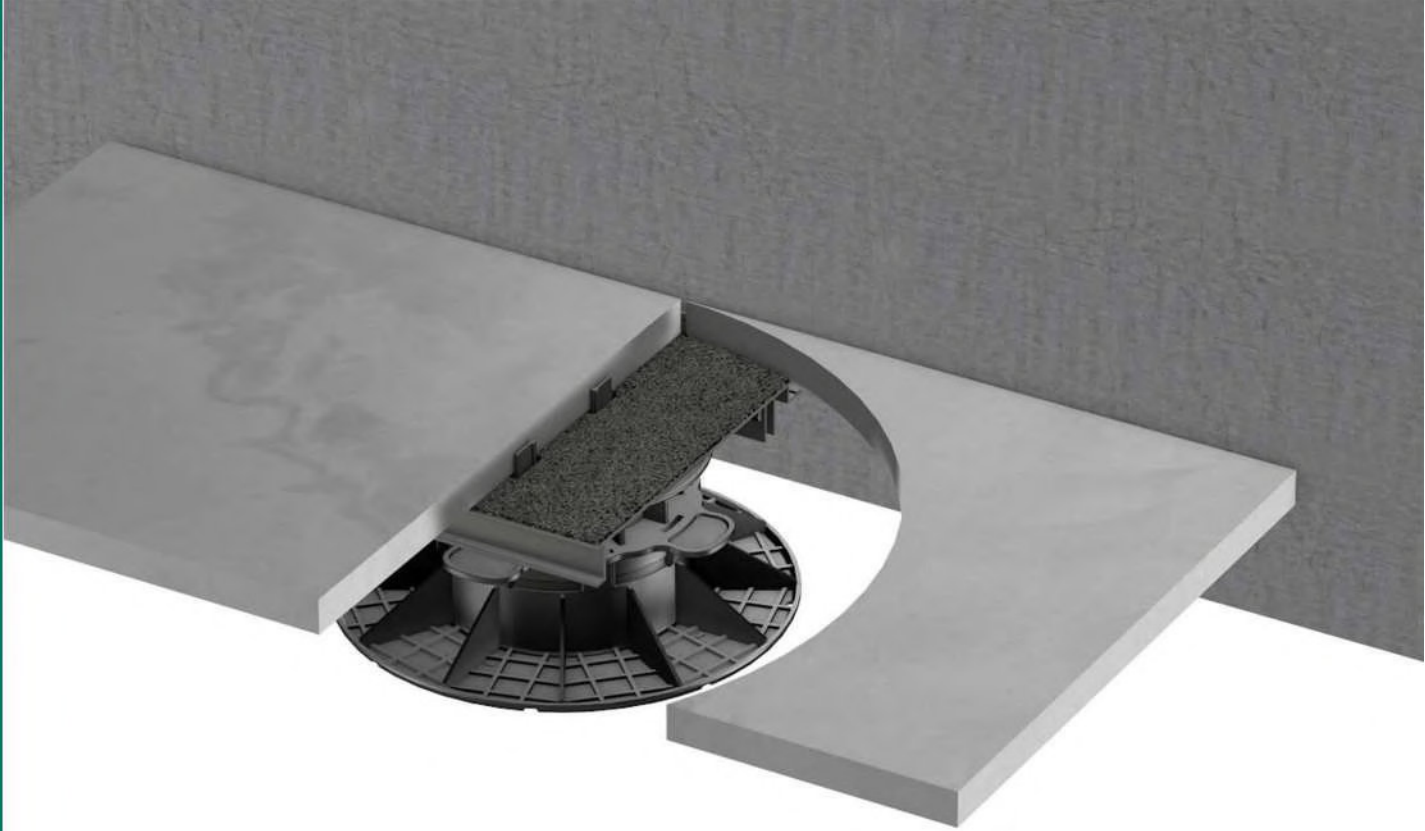
Suoraan päällysteen päälle sijoitettu kaltevuuden säätölaite (kapmo) 1-7 %.



Kaltevuuden (kapmo) säädin 1-7%, kääntämällä kahta eri rengasta muodostetaan kaltevuuskulma ja säädettävä tuki (jalusta) asetetaan tasoitetun pohjan päälle.



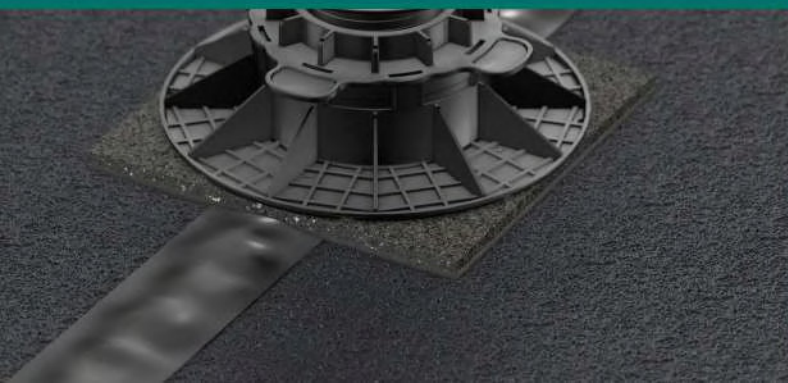
## Kumiitiivisteet tukien alla ja päällä

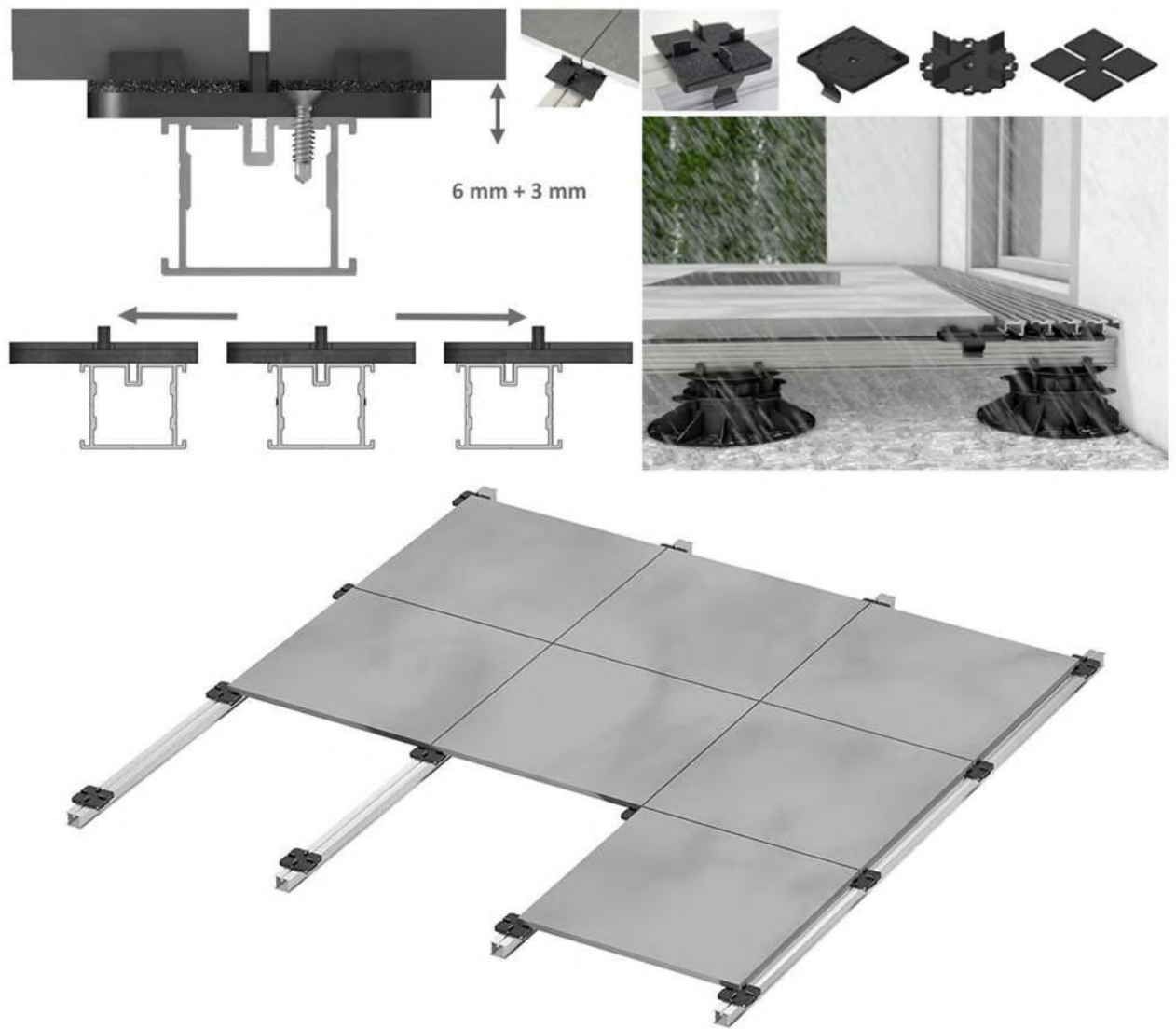


Suositlemme kumipohjien käyttöä säädettävien tukien ja eri pintojen välillä: betoni, mukulakivi, sepeli jne.



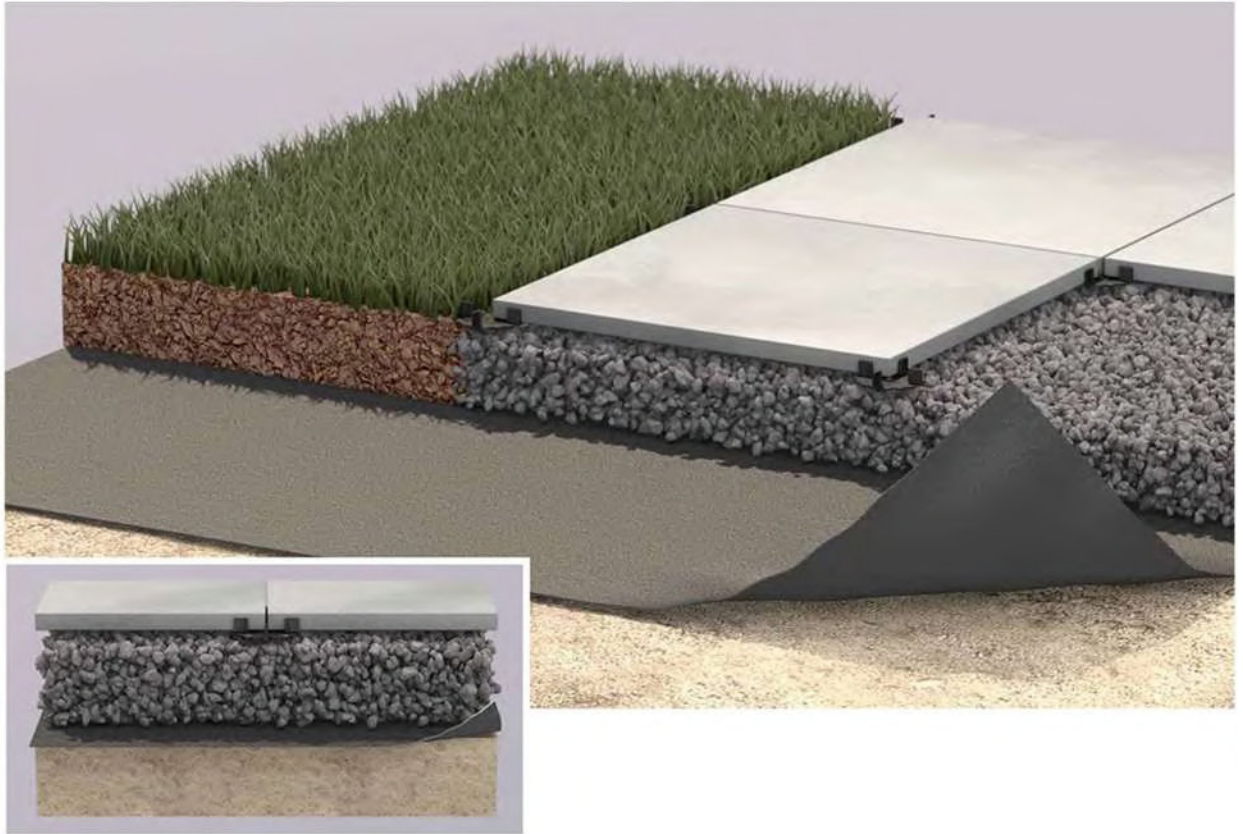
Kumipohjaa (tiiviste) käytetään kitkäänen estämiseksi!





Laattojen alumiinirunkoa käytetään tasoittamaan kaarevaa maastoa ja korkeuseroja. Näin on yleensä maanpinnan tasossa olevilla terasseilla. Pohja tiivistetään ja asennetaan geotekstiili. Säädettävät tuet valitaan tarvittavan korkeuden mukaan, ja niiden päälle ristiinlaminoidaan alumiinia kahdessa kerroksessa kaksinkertaiseksi kehykseksi.





Alustan tasaamiseen voidaan käyttää hiekkaa, sepeliä ja soraa. Tasauserroksen alla on hyvä käyttää geotekstiilejä. Laatat voidaan sijoittaa välein tai ne voidaan muotoilla yhtenäiseksi alustaksi, jolloin väleihin on asetettava muoviristik, jotta laatat eivät kosketa toisiinsa.

