

2cm Steinmasse

Verlegeoptionen für Fliesen

Inhalt

- Fliesenabmessungen und Layout-Optionen
- Wie man die richtige Installationsmethode wählt
- Verlegung von Feinsteinzeugfliesen nur auf verstellbaren Trägern
- Einsatz von Winkelreglern
- Gummidichtungen unter und an den Stützen
- Aluminiumsystem für Steinfliesen
- Terrasse aus nicht klebenden Steinfliesen auf einem Rahmen
- Verwendung von 2 cm dicken Fliesen in einem Brunnen

Diese Fliesen sind 2 cm dick. Die Farben der Fliesen reichen von grau bis schwarz und von grau-braun bis beige. Außerdem gibt es eine silber-cremefarbene Serie, die sich perfekt für die Gestaltung klassischer und eleganter Oberflächen eignet. Sie können im Außenbereich in öffentlichen und privaten Räumen verwendet werden. Ideal für Terrassen, Hofwege, Gassen oder Buchten. Für den Innenbereich ist es die perfekte Lösung für die Herstellung von Doppelböden.



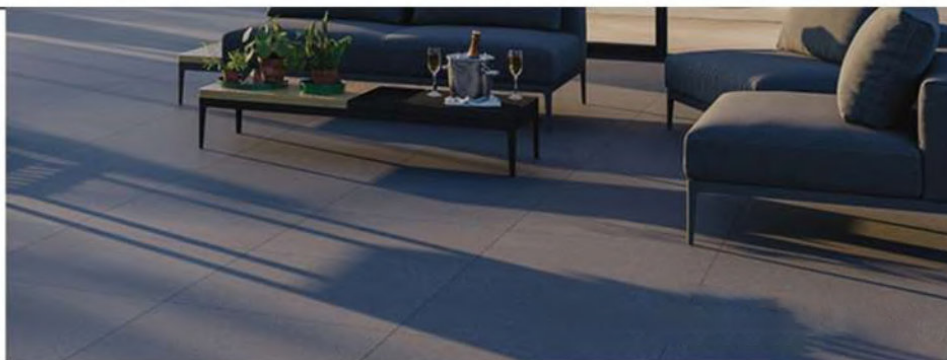
60 x 120 x 2 cm

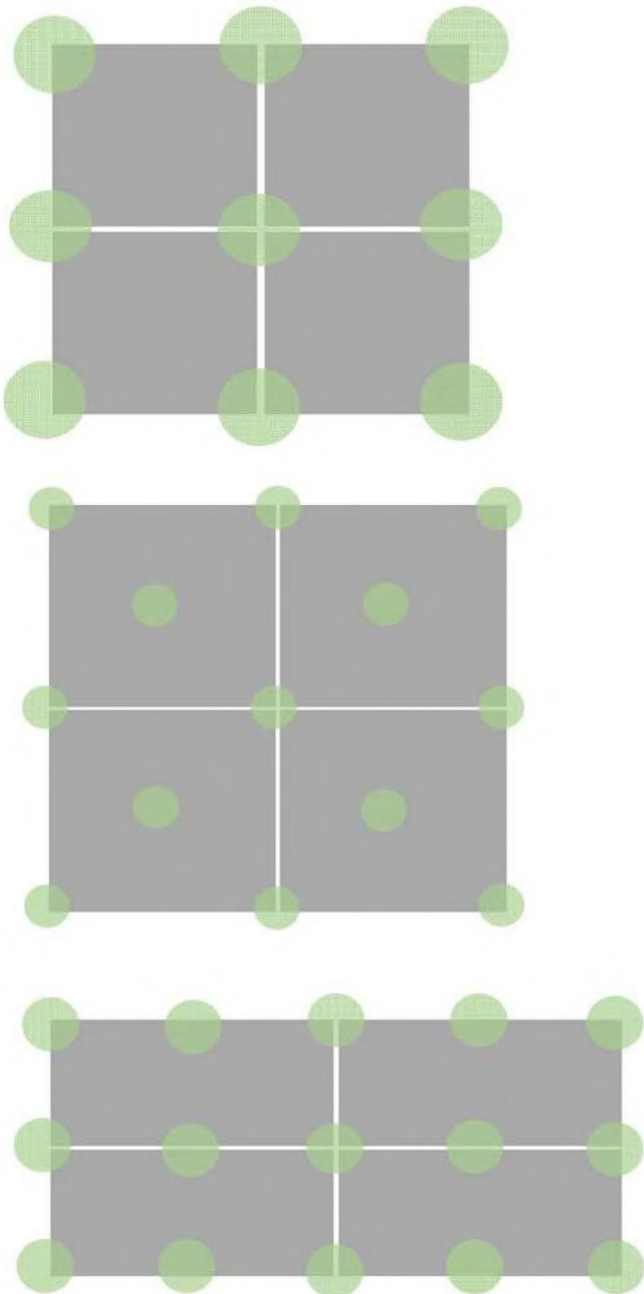


60 x 60 x 2 cm



75 x 75 x 2 cm





Format der Kacheln

40x40, 45x45, 50x50, 60x60

Die Abstände zwischen den verstellbaren Stützen hängen von den Abmessungen der gewählten Fliesen und den Anforderungen des Herstellers ab

Format der Kacheln

75x75, 80x80, 90x90, 100x100

Große Fotomaskenfliesen müssen über die Mitte der Fliese gestützt werden.

Format der Kacheln

30x75, 30x120, 40x120, 60x120

1. Montage auf nicht verstellbaren Stützen



Diese Verlegeart wird verwendet, wenn der Abstand zwischen dem vorhandenen Bodenbelag sehr gering ist, die Höhe zwischen Fliese und Unterboden beträgt 2,8 cm.

2. Montage auf verstellbaren Stützen



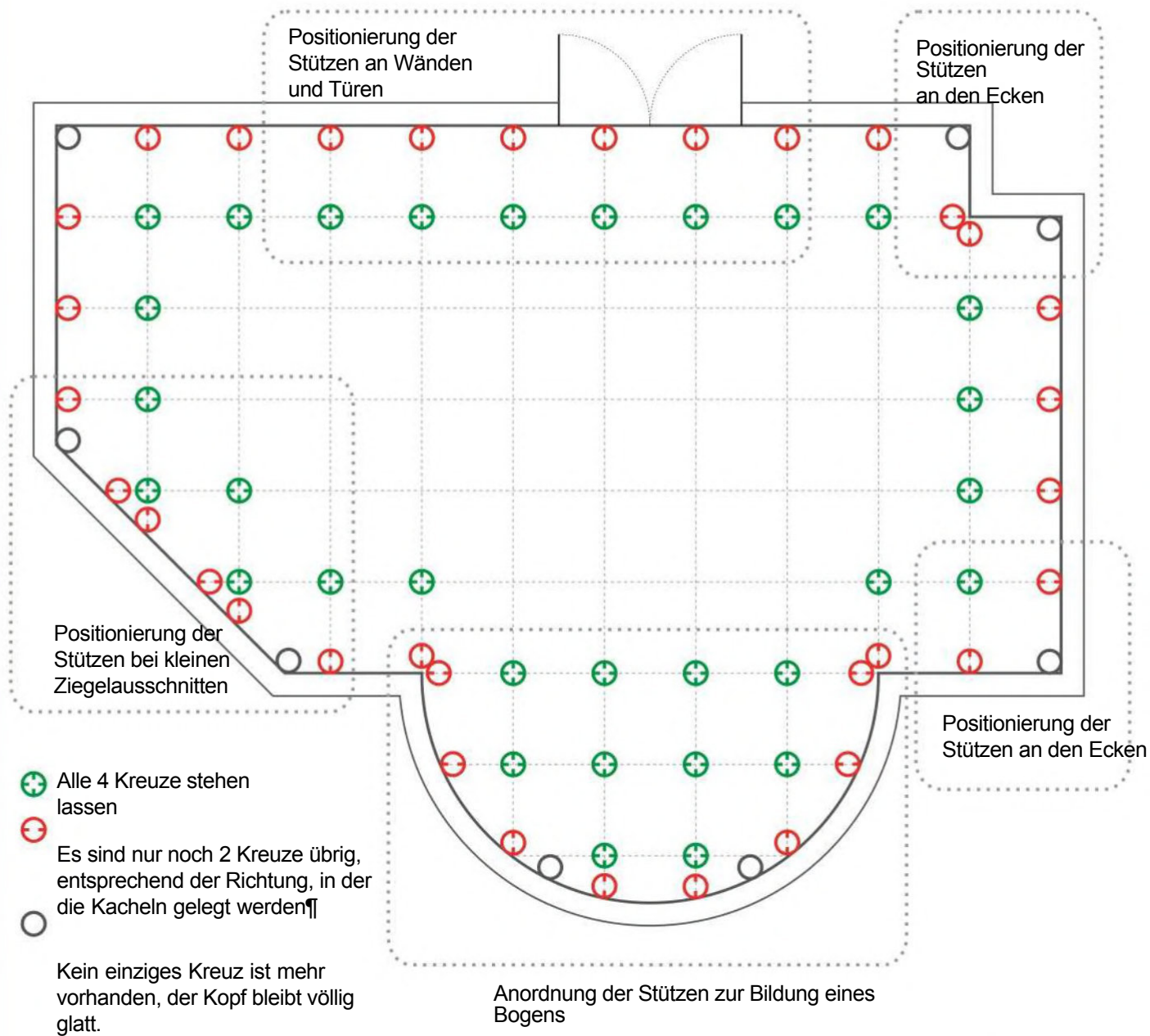
Eine häufig verwendete Verlegemethode mit einer stabilen Basis unter einer verstellbaren Stütze. Wenn die Oberfläche nicht sehr glatt ist (mit starker Neigung), werden Neigungsversteller verwendet

3. Montage auf Aluminiumrahmen



Aluminiumsysteme werden in öffentlichen Gebäuden mit hoher Belastung oder auf weniger robusten Untergründen eingesetzt, um die Ecken der Fliesen im Falle einer Bewegung in einer Ebene zu stabilisieren.

Verlegung von Feinsteinzeugfliesen auf verstellbaren Trägern



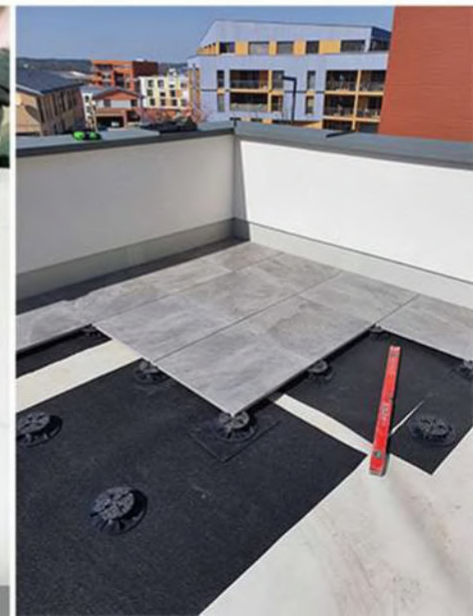
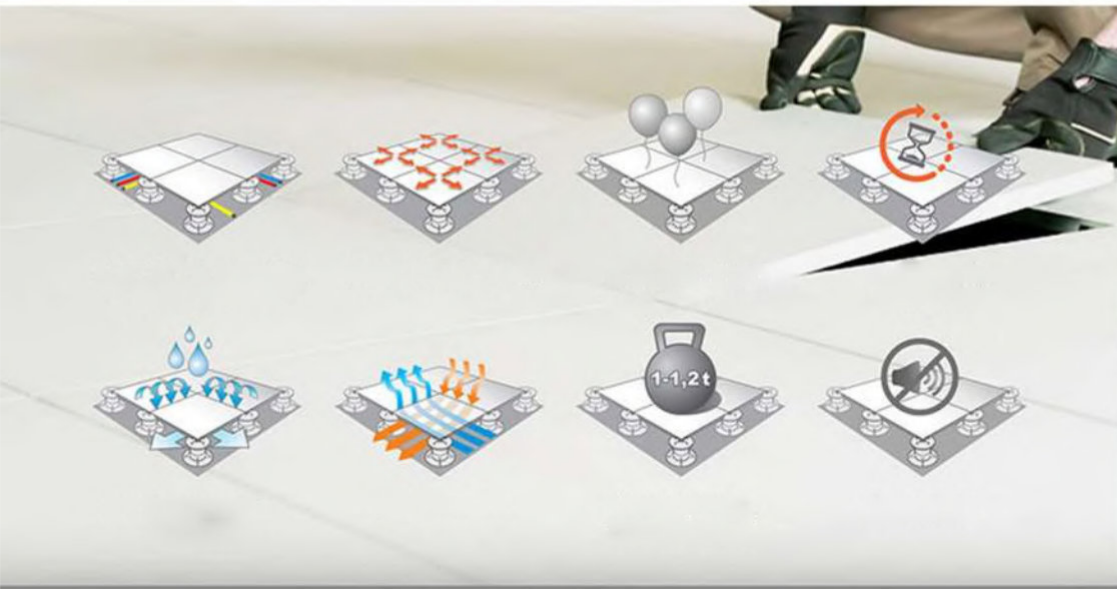
- Alle 4 Kreuze stehen lassen
- Es sind nur noch 2 Kreuze übrig, entsprechend der Richtung, in der die Kacheln gelegt werden
- Kein einziges Kreuz ist mehr vorhanden, der Kopf bleibt völlig glatt.

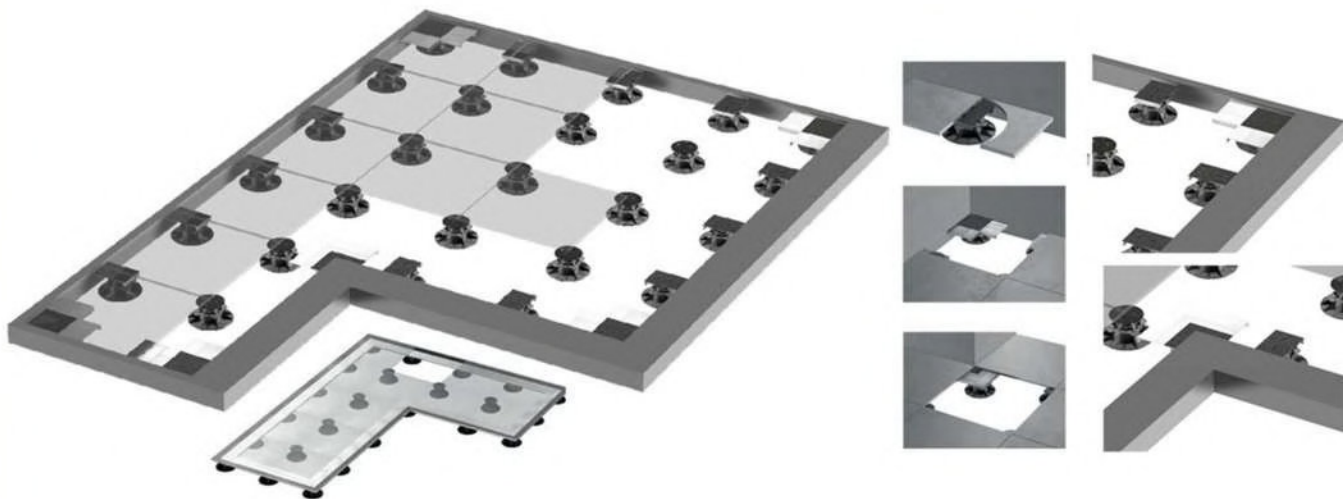


Einstellbare Unterstützung nicht

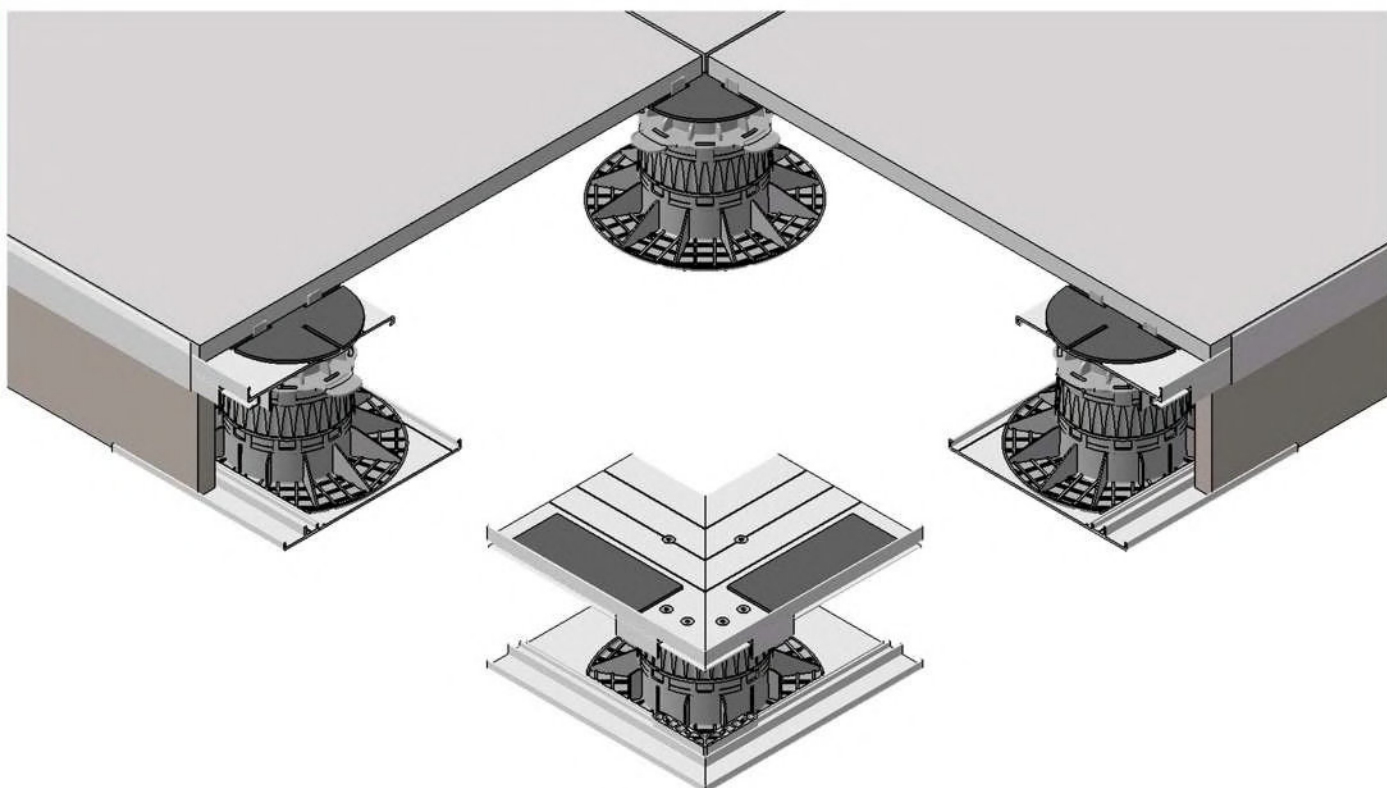
Kreuzungen in Gegenrichtung

Alle Kreuzungen brechen

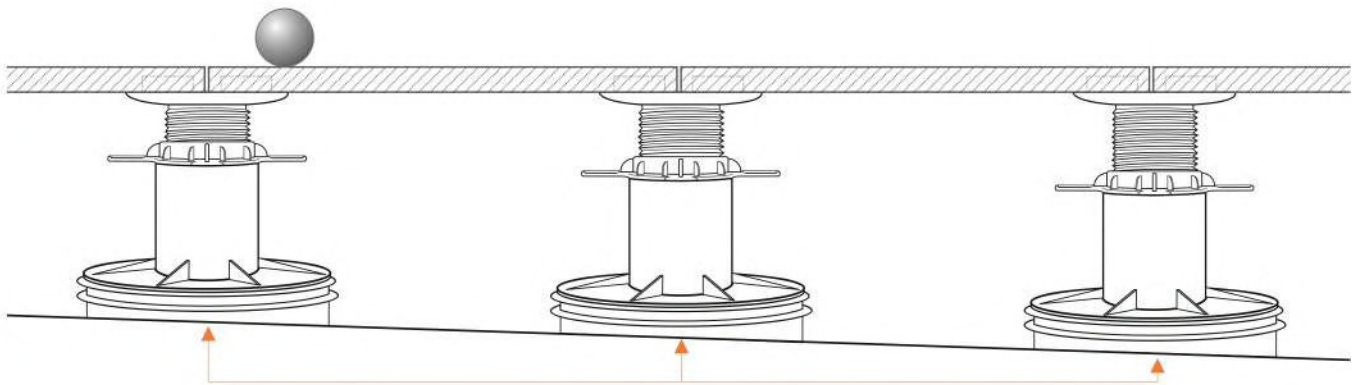




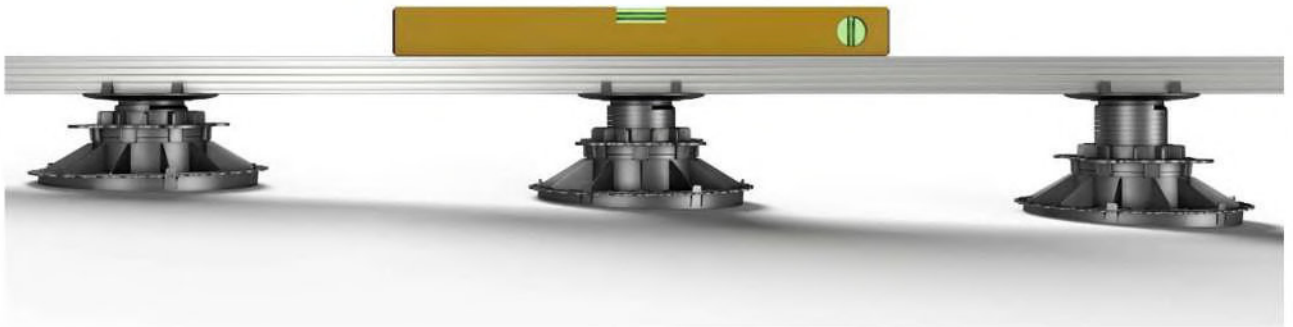
Aluminiumecken und andere Beschläge zur Befestigung von Fliesen an Ecken oder zum Schließen von Seiten.



Die höhenverstellbaren Terrassenstützen sind aus Kunststoff gefertigt. Die Stützen ermöglichen es, den Terrassenrahmen sehr schnell und effizient auf unebenen Flächen zu nivellieren. Ideal für den Einsatz auf nicht nivellierten alten Böden, unebenem Gelände, bituminösen Dächern, Pflastersteinen und anderen unebenen Flächen.



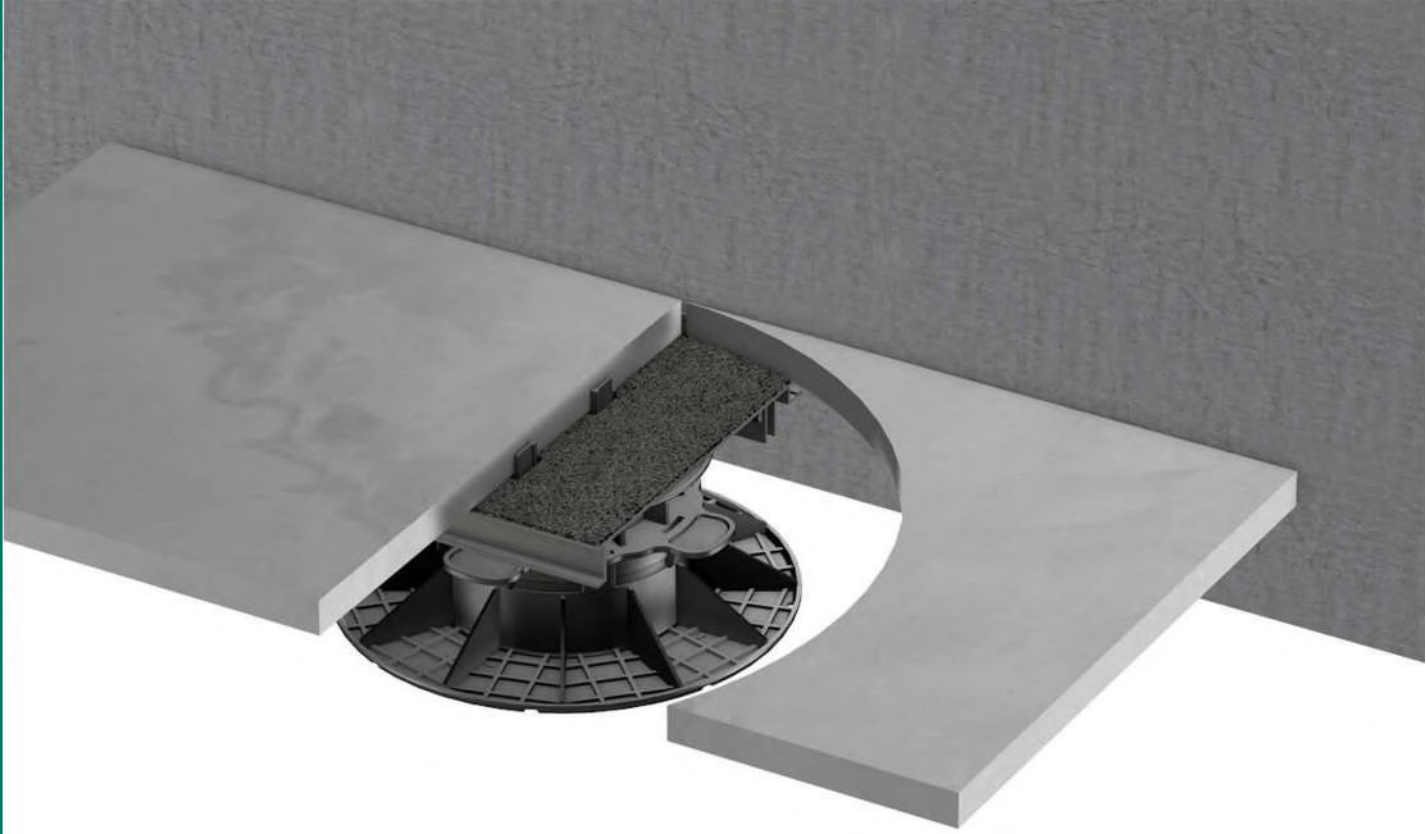
Neigungsversteller (kapmo) 1-7% direkt auf der Fahrbahn



Neigungsversteller 1-7%, durch Drehen von zwei verschiedenen Ringen wird der Neigungswinkel eingestellt und die verstellbare Stütze (Sockel) wird auf die nivellierte Sohle gestellt.



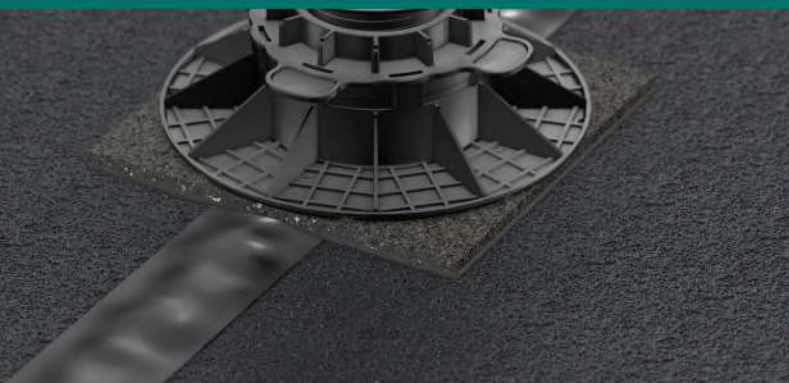
Gummidichtungen unter und an den Stützen

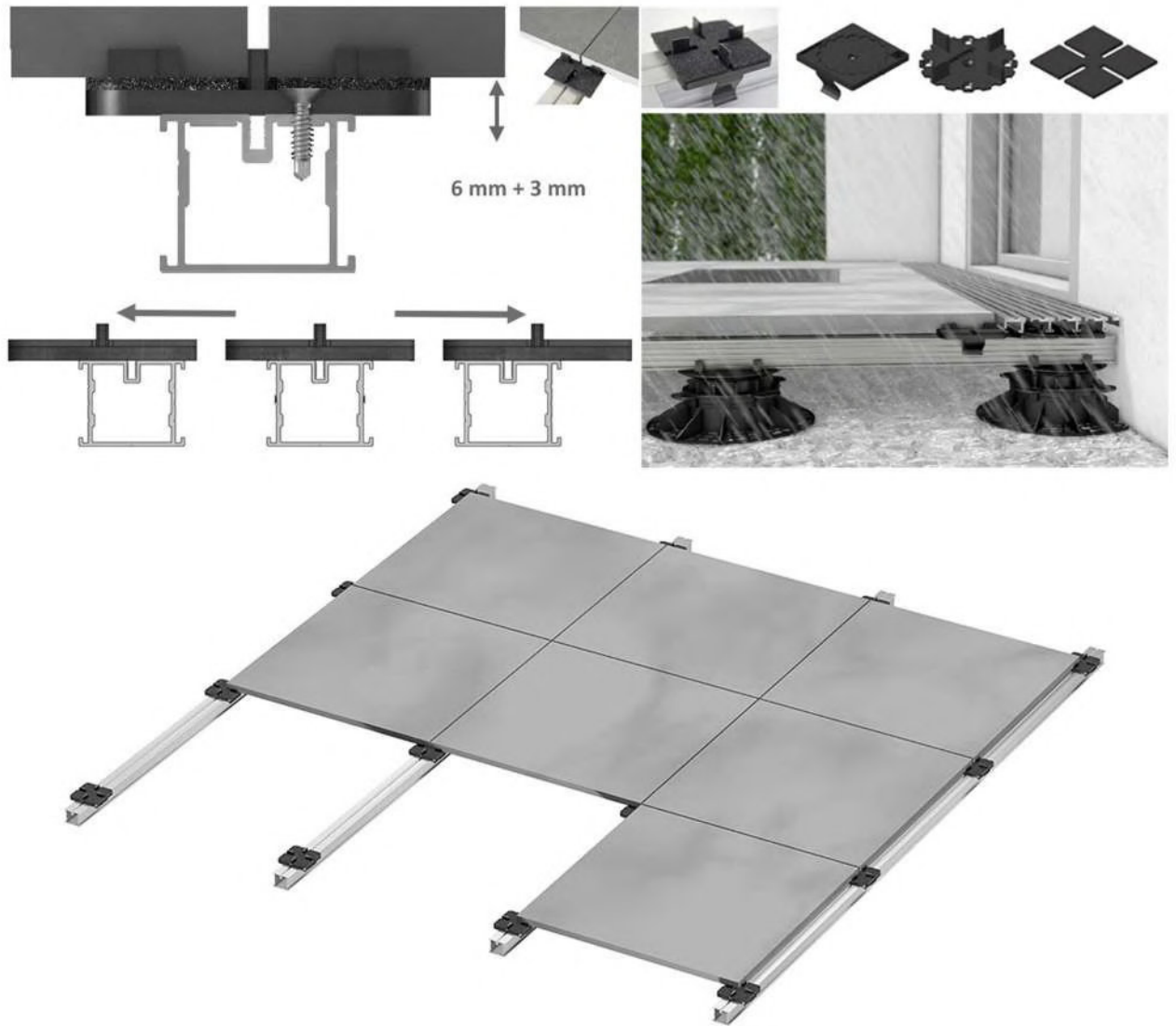


Wir empfehlen die Verwendung von Gummisohlen zwischen den verstellbaren Stützen und verschiedenen Oberflächen: Beton, Kopfsteinpflaster, Schotter, usw.



Die Gummisohle (Dichtung) wird verwendet, um Reibungsgeräusche zu vermeiden!

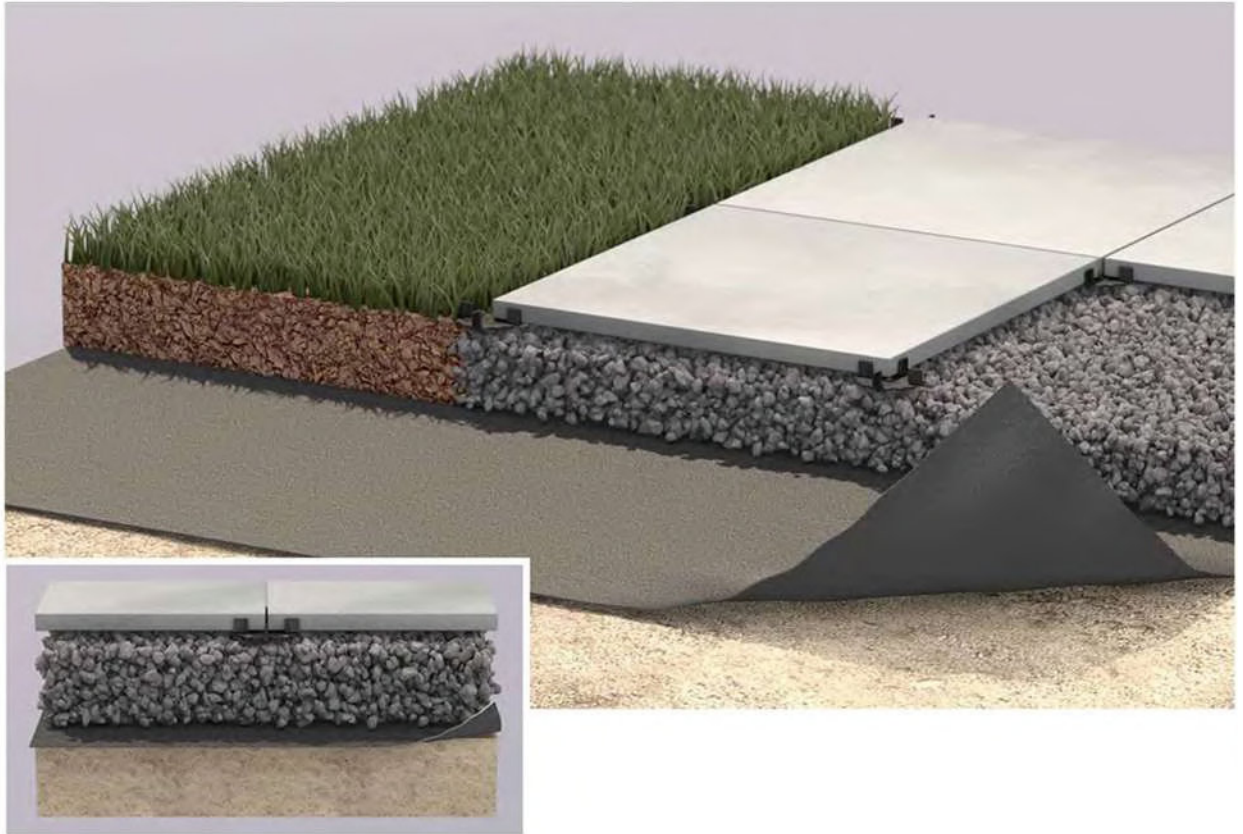




Der Aluminiumrahmen für Fliesen wird verwendet, um Geländekrümmungen und Höhenunterschiede auszugleichen. Dies ist in der Regel bei ebenerdigen Terrassen der Fall. Der Untergrund wird verdichtet und ein Geotextil wird verlegt. Je nach gewünschter Höhe werden verstellbare Stützen ausgewählt und das Aluminium wird in zwei übereinander liegenden Lagen darauf gekreuzt, um einen doppelten Rahmen zu bilden.



Verwendung von 2 cm dicken Fliesen in einem Brunnen



Für die Nivellierung des Unterbaus können Sand, Schotter und Kies verwendet werden. Es ist ratsam, unter der Ausgleichsschicht Geotextilien zu verwenden. Die Fliesen können in Abständen verlegt oder als feste Unterlage geformt werden. In diesem Fall sollten in den Zwischenräumen Kunststoffkreuze angebracht werden, um zu verhindern, dass sich die Fliesen berühren.

