

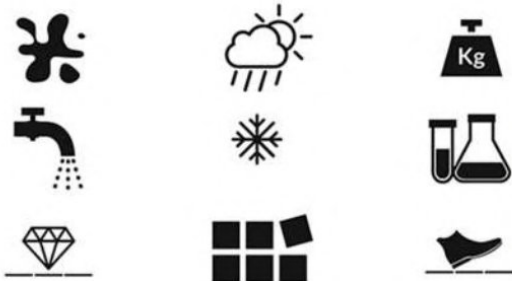
2cm akmens masa

flīžu uzstādīšanas iespējas

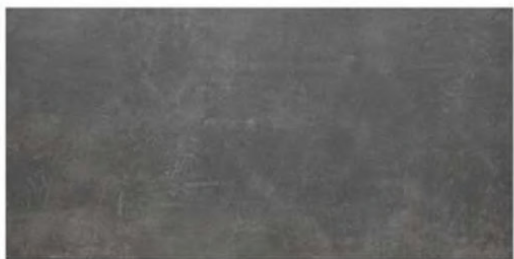
Saturs

- Flīžu izmēri un izkārtojuma iespējas
- Kā izvēlēties pareizo uzstādīšanas metodi
- Keramikas flīžu uzstādīšana tikai uz regulējamiem balstiem
- Leņķa regulatoru izmantošana
- Gumijas blīves zem balstiem un uz tiem
- Alumīnija sistēma akmens flīzēm
- Terasē no nelīpošām akmens flīzēm uz rāmja
- Izmantojot 2 cm flīzes akā

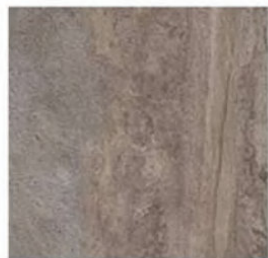
Šo flīžu biežums ir 2 cm. Krāsu gamma ir no pelēkas līdz melnai un no pelēkbrūnas līdz bēšai. Ir arī sudraba un krēmkrāsas krāsa, kas ir ideāli piemērota klasisku un elegantu virsmu veidošanai. Var izmantot ārpus telpām sabiedriskās un privātās telpās. Ideāli piemērotas terasēm, pagalmu celiņiem, alejām vai ielejām. Lietošanai iekštelpās tas ir ideāls risinājums paaugstinātu grīdu veidošanai.



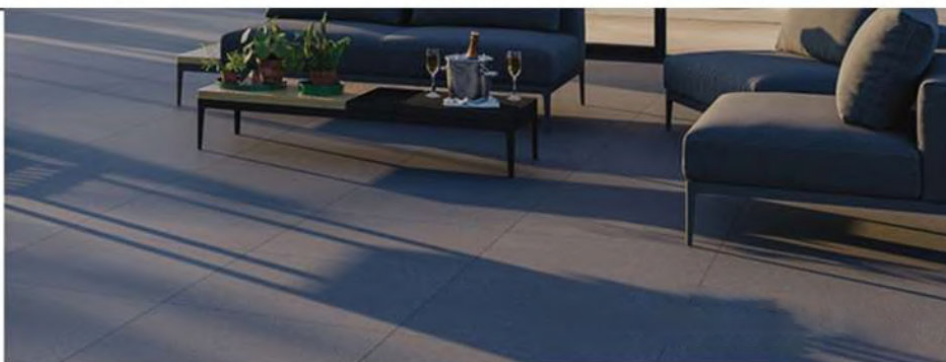
60 x 120 x 2 cm

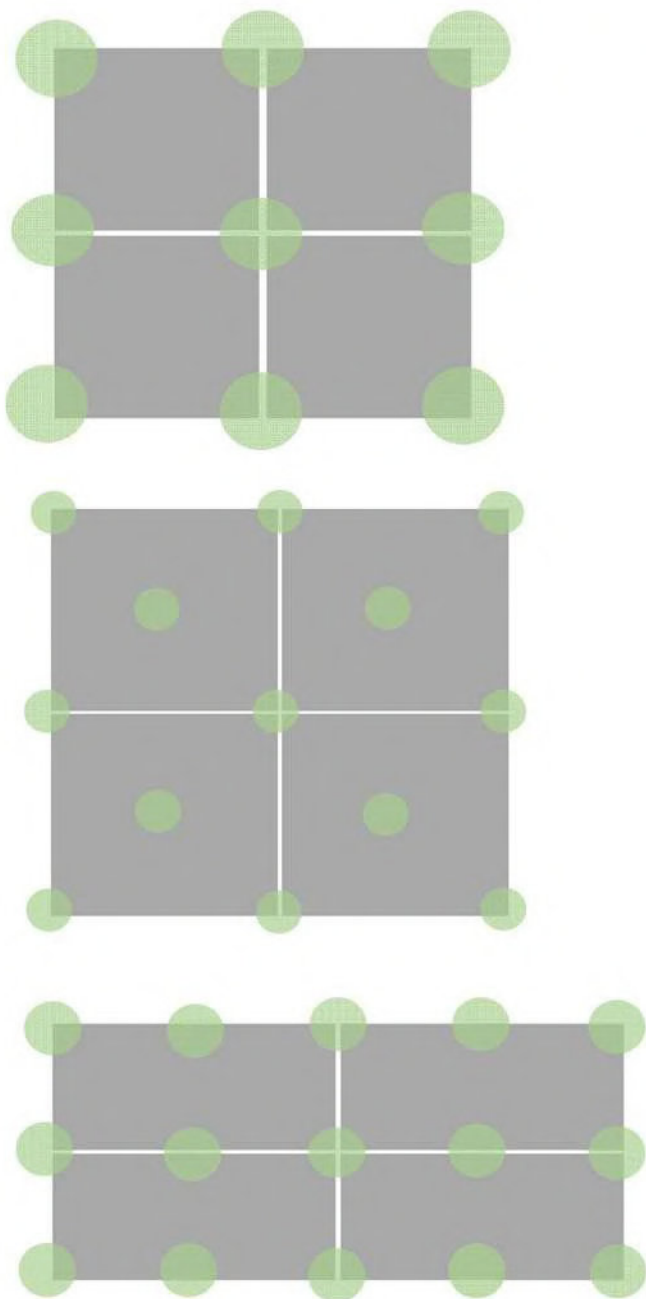


60 x 60 x 2 cm



75 x 75 x 2 cm





Flīžu formāts

40x40, 45x45, 50x50, 60x60

Attālumi starp regulējamiem balstiem ir atkarīgi no izvēlēto flīžu izmēriem un ražotāja prasībām.

Flīžu formāts

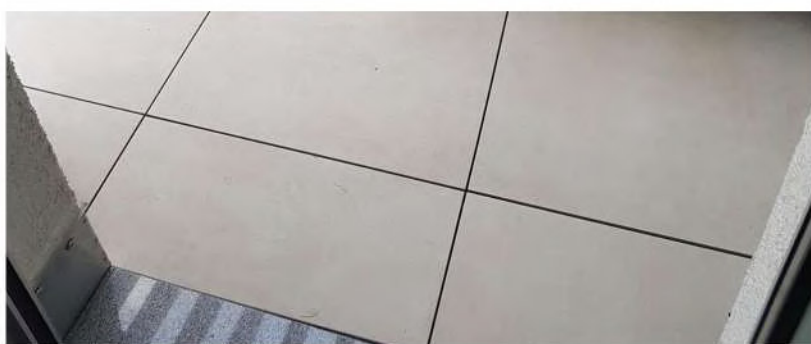
75x75, 80x80, 90x90, 100x100

Lielām fotomases plāksnēm jābūt balstītām virs plāksnes centra.

Flīžu formāts

30x75, 30x120, 40x120, 40x120, 60x120

1. Uzstādīšana uz neregulējamiem balstiem



Šo uzstādīšanas metodi izmanto, ja attālums starp esošo grīdas segumu ir ļoti mazs, augstums starp flīzēm un pamatni ir 2,8 cm.

2. Uzstādīšana uz regulējamiem balstiem

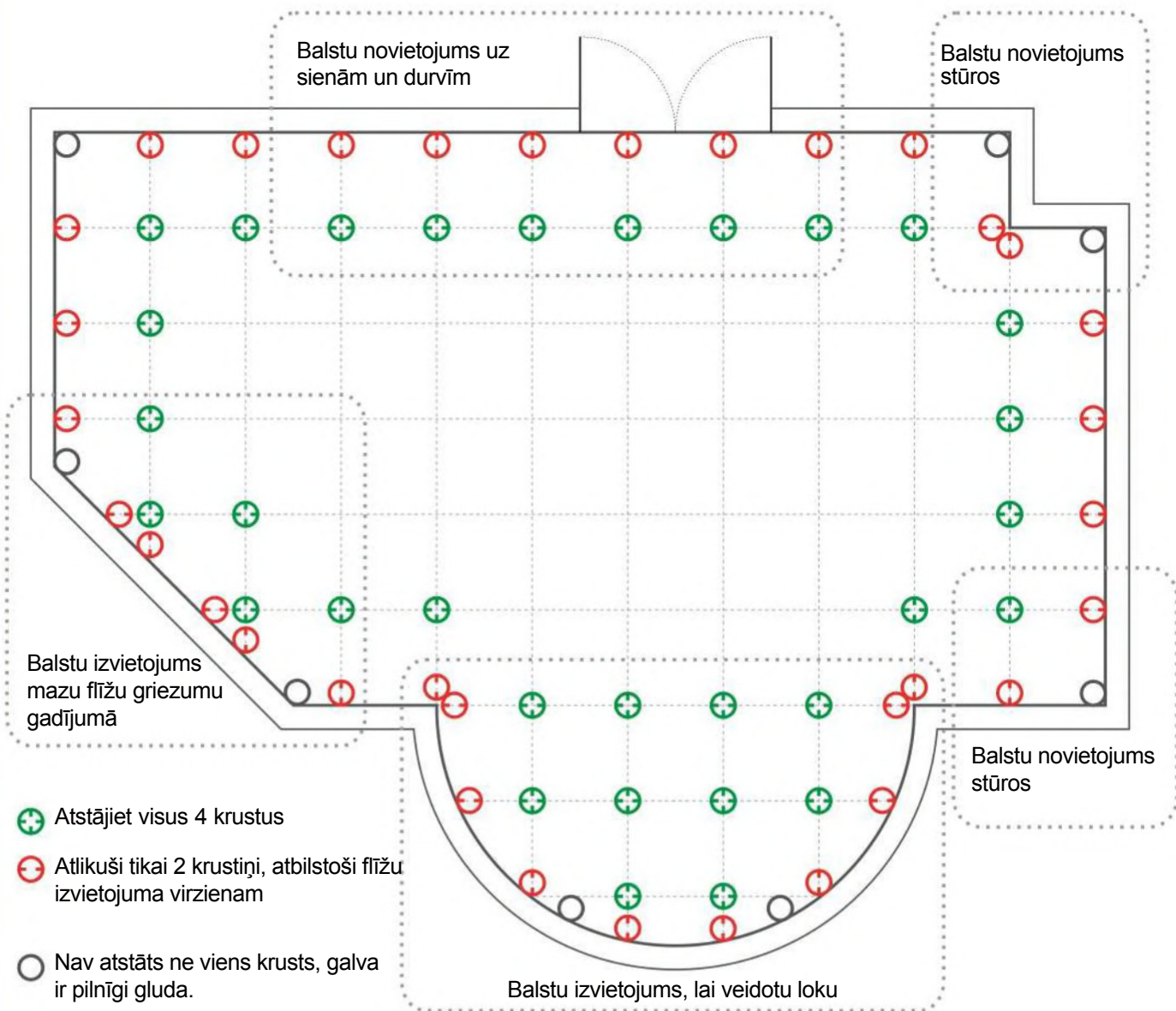


Bieži izmantotā uzstādīšanas metode ar stabilu pamatni zem regulējama balsta. Ja virsma nav ļoti gluda (ar lielu slīpumu), izmanto slīpuma regulētājus.

3. Montāža uz alumīnija karkasa



Alumīnija sistēmas tiek izmantotas sabiedriskās ēkās ar lielu slodzi vai uz mazāk izturīgām virsmām, lai kustības gadījumā stabilizētu flīžu stūrus vienā plaknē.



Izlauzt



Izlauzt

Izlauzt

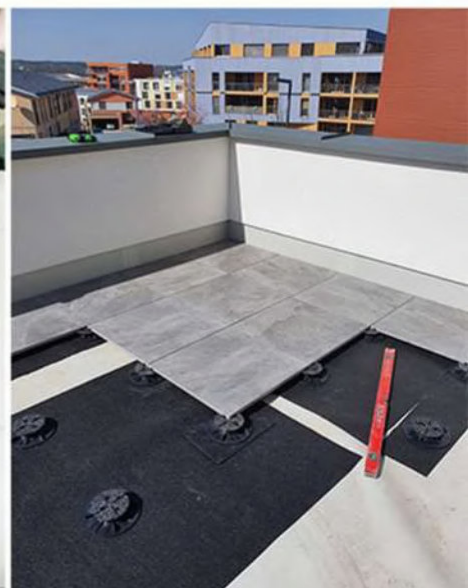
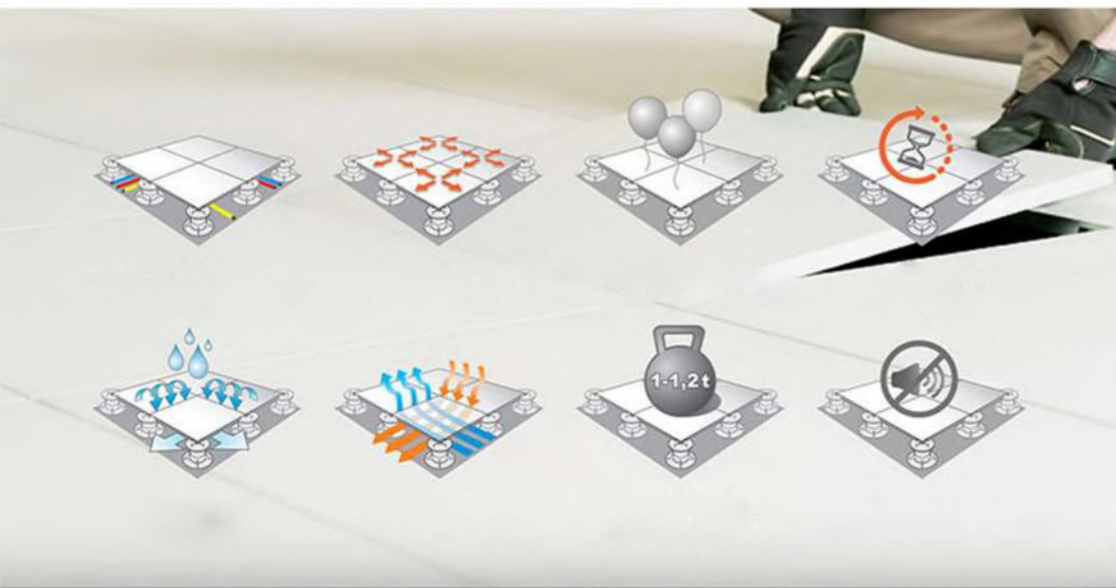


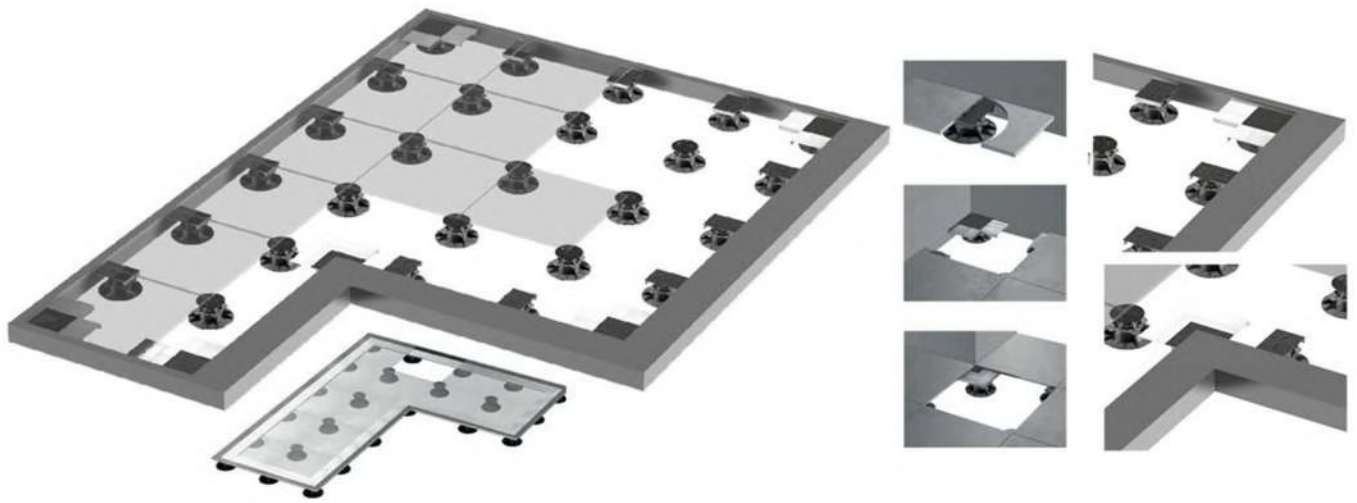
Izlauzt

Regulējams atbalsts nav modificējams

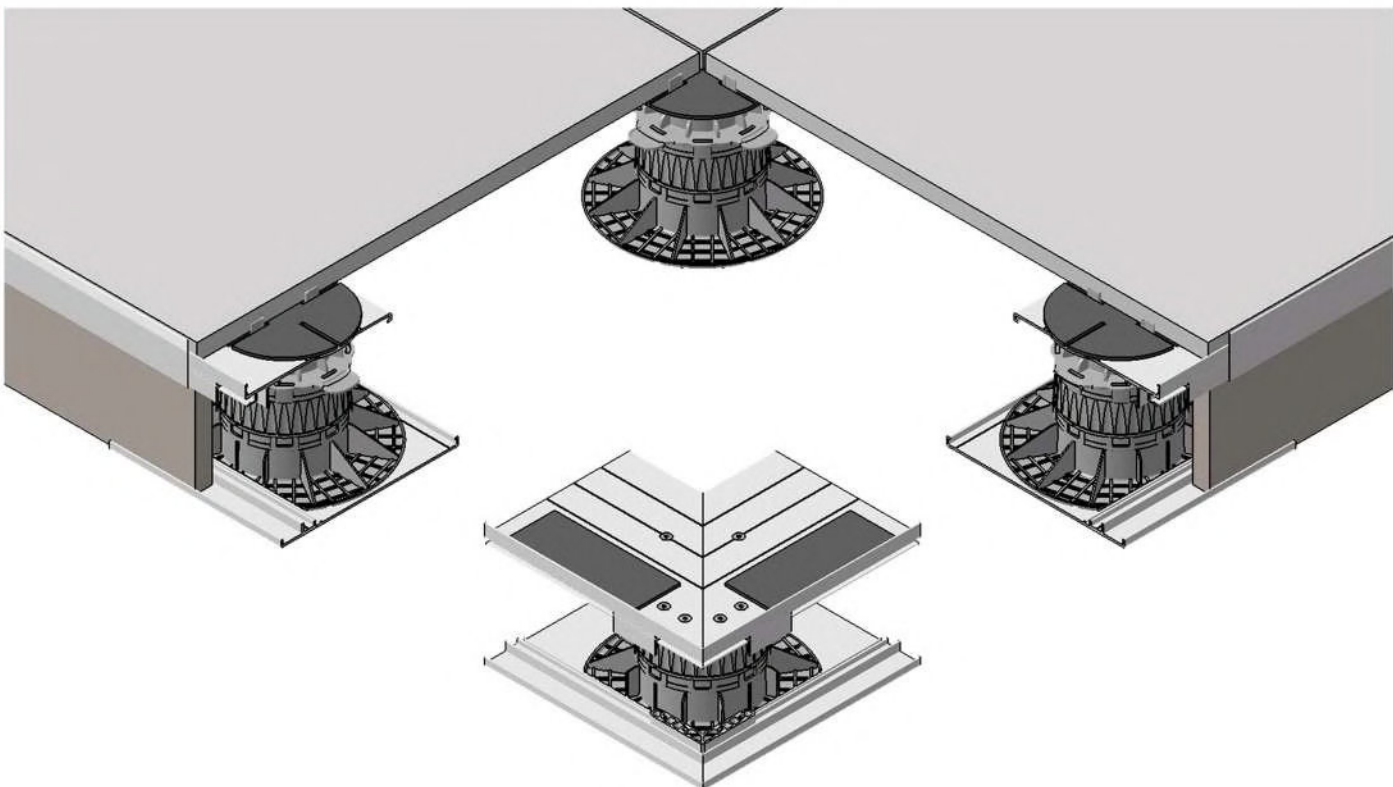
Izlauzt pretējā virzienā esošās krustiņas

Izlauzt visas krustiņas

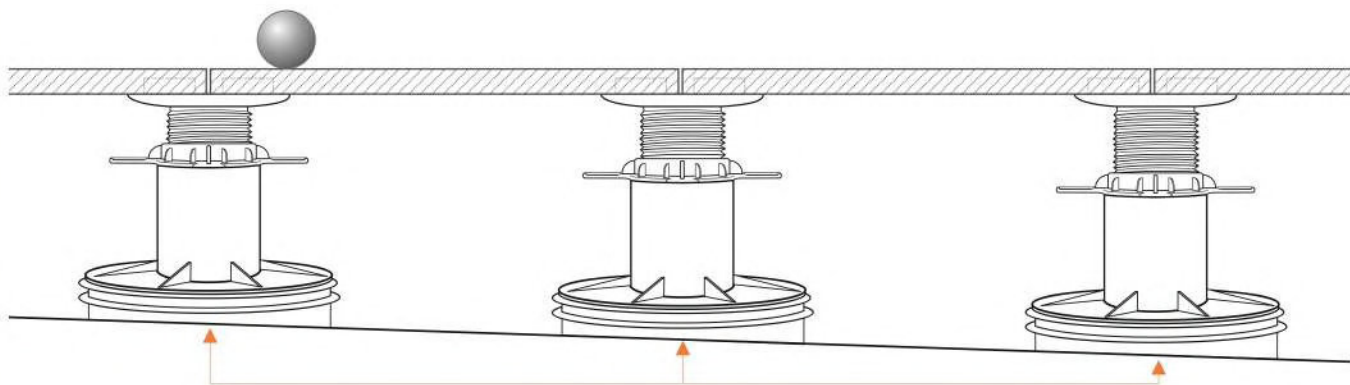




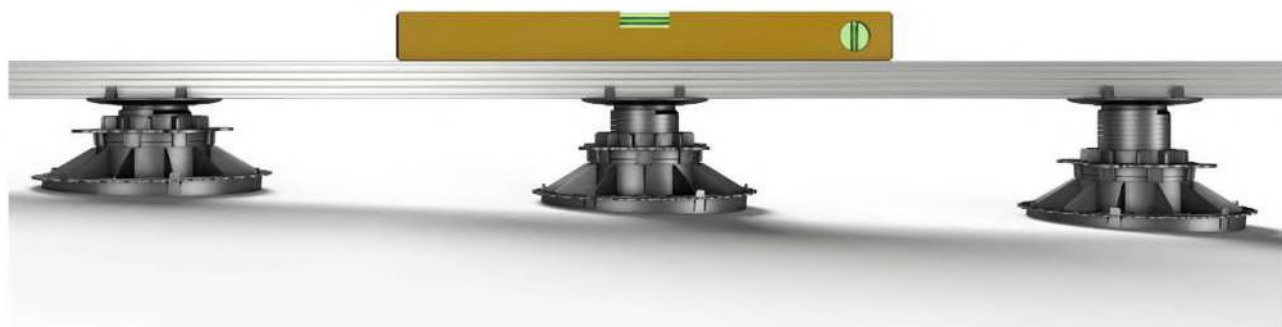
Alumīnija stūri un citi veidgabali flīžu piestiprināšanai stūros vai malu aizvēršanai.



Augstumā regulējamie terases balsti ir izgatavoti no plastmasas. Šie statīvi ļauj ļoti ātri un efektīvi izlīdzināt terases rāmi uz nelīdzenas virsmas. Ideāli piemērots izmantošanai uz nelīdzena veca pamata, nelīdzena reljefa, bitumena jumta seguma, bruģakmens un citām nelīdzenām virsmām.



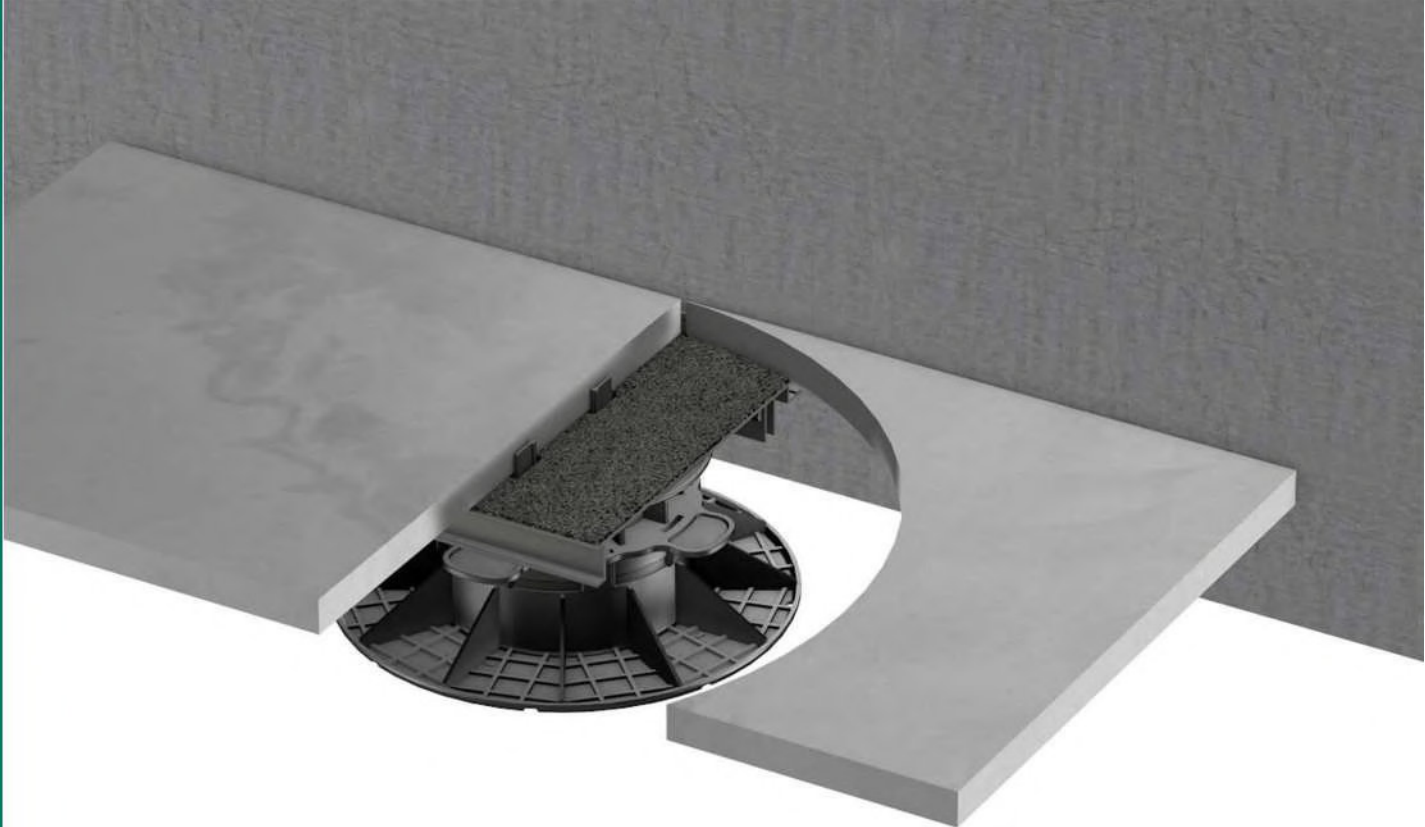
Nogāzes regulators 1-7%, kas novietots tieši uz seguma.



Slīpuma regulators 1-7%, pagriežot divus dažādus gredzenus, tiek veidots slīpuma leņķis un regulējamais balsts (pjedestāls) tiek novietots uz izlīdzinātas zoles.



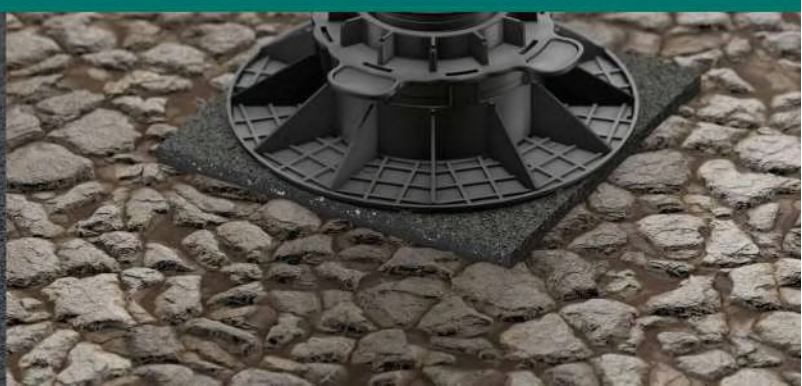
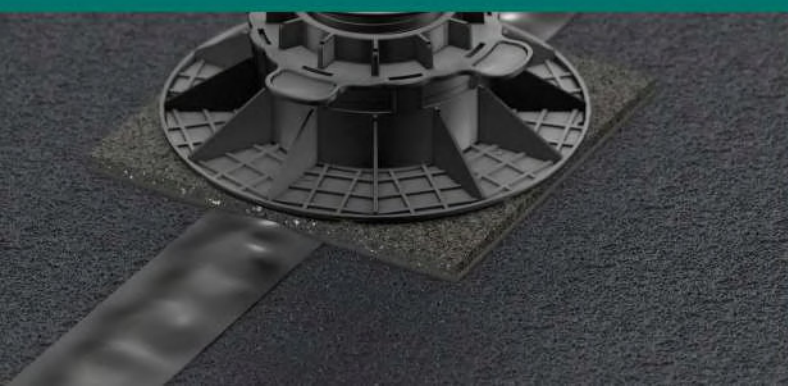
Gumijas blīves zem balstiem un uz tiem

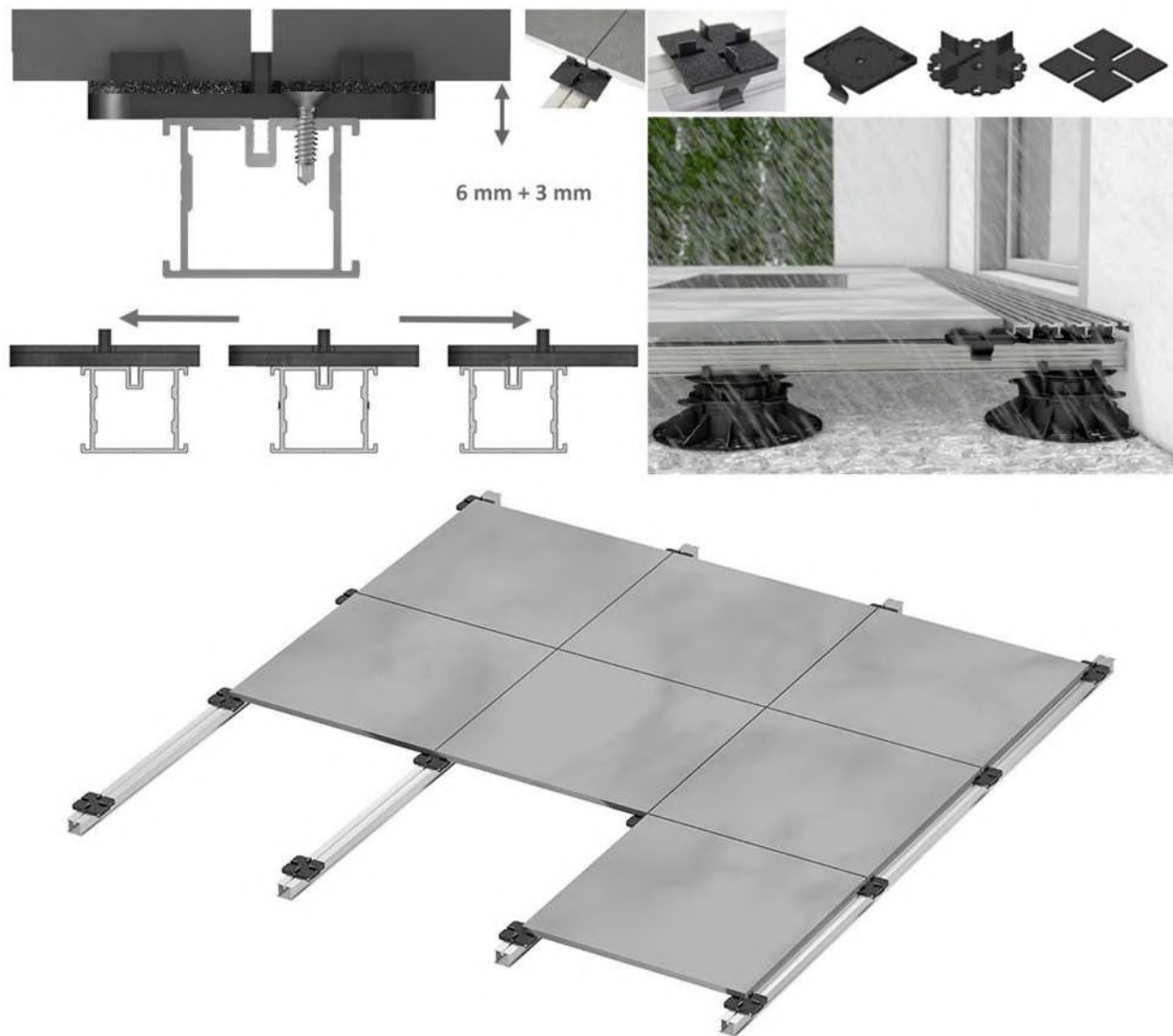


Mēs iesakām izmantot gumijas zoli starp regulējamiem balstiem un dažādām virsmām: betons, bruģis, šķembas utt.



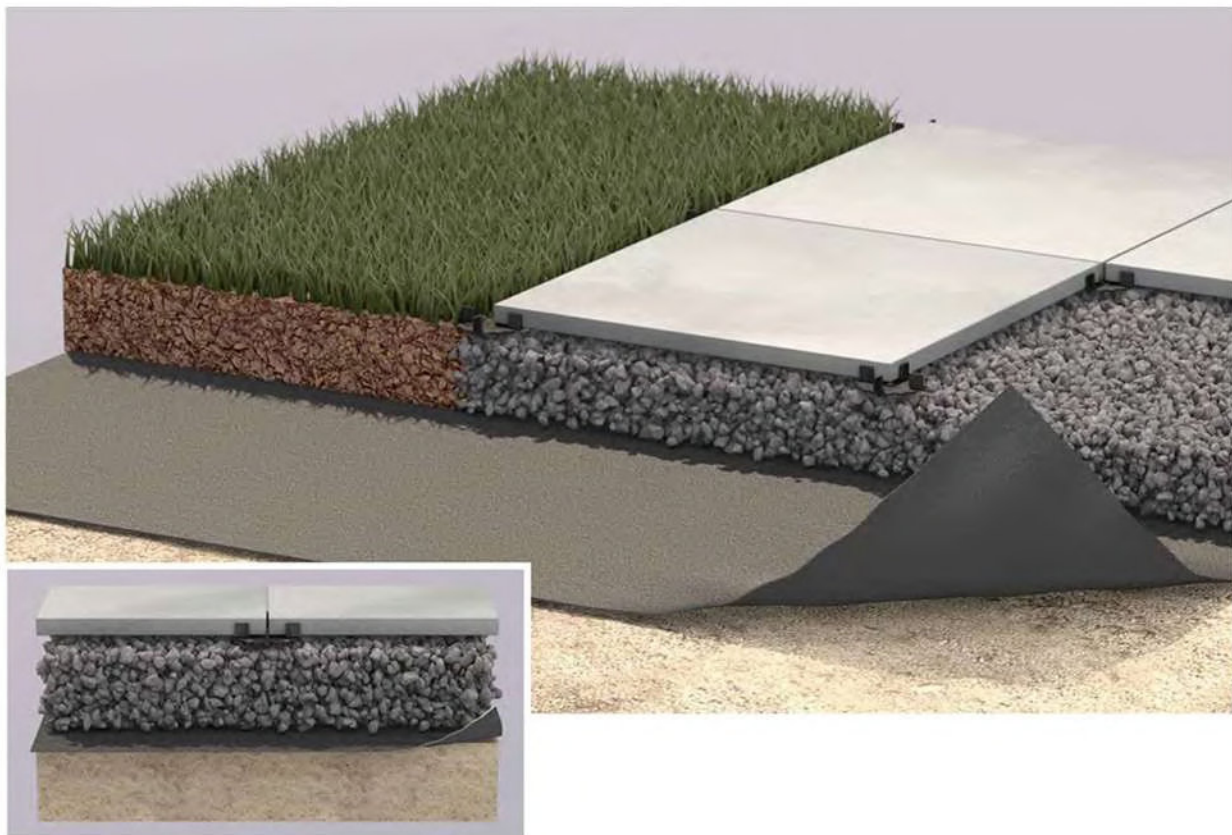
Gumijas zole tiek izmantota, lai novērstu berzes skaņu!





Alumīnija karkass plāksnēm tiek izmantots, lai kompensētu izliektu reljefu un augstuma atšķirības. Parasti tas attiecas uz terasēm uz zemes. Pamatne tiek sablīvēta un uzklāts ģeotekstils. Atbilstoši vajadzīgajam augstumam tiek izvēlēti regulējami balsti, un alumīnijs tiek uzlikts uz tiem divās kārtās, vienu virs otras, veidojot dubultu karkasu.





Pamatnes izlīdzināšanai var izmantot smiltis, šķembas, granti. Zem izlīdzinošā slāņa ir ieteicams izmantot ģeotekstilu. Plāksnes var likt ar intervāliem vai veidot vienlaidus pamatni, tādā gadījumā spraugās jāieliek plastmasas krustiņi, lai novērstu plākšņu saskari.

